

DISTORTED

MARIONA SARDÀ



DISTORTED
BY
MARIONA SARDA

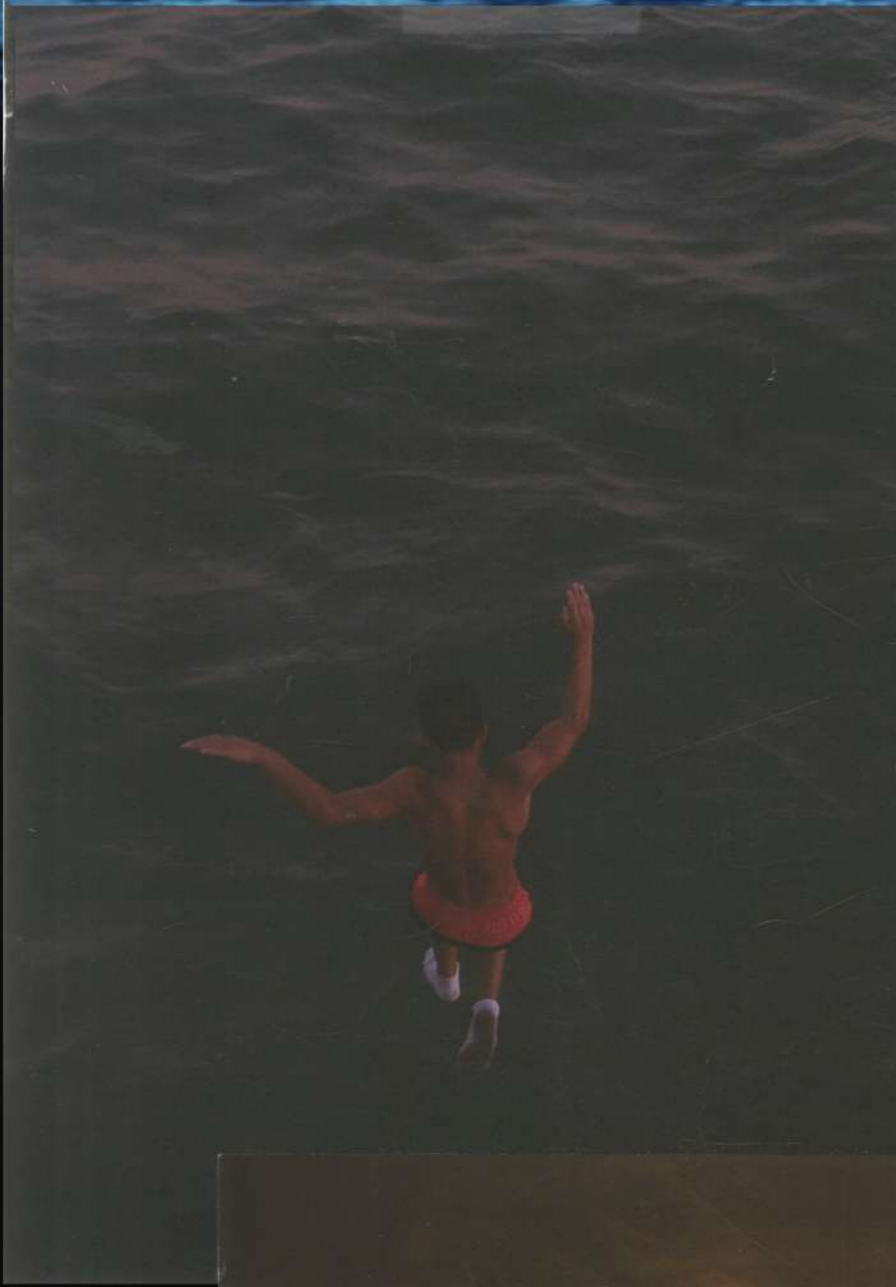
IG: MRN-S
MARIONASARDARIVAS@IED.EDU

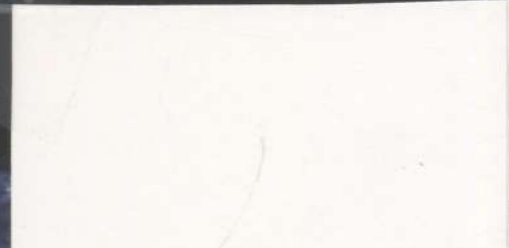
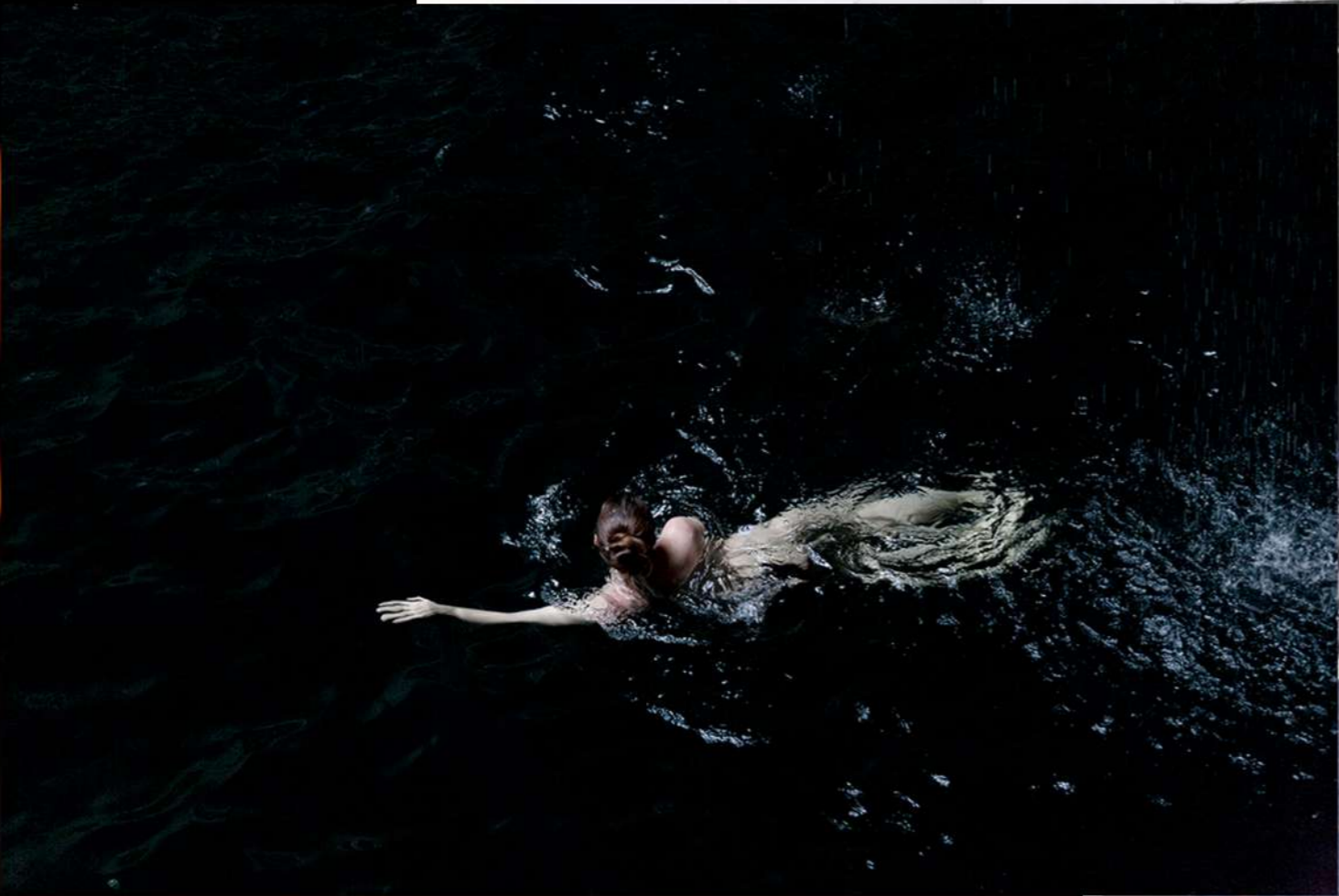


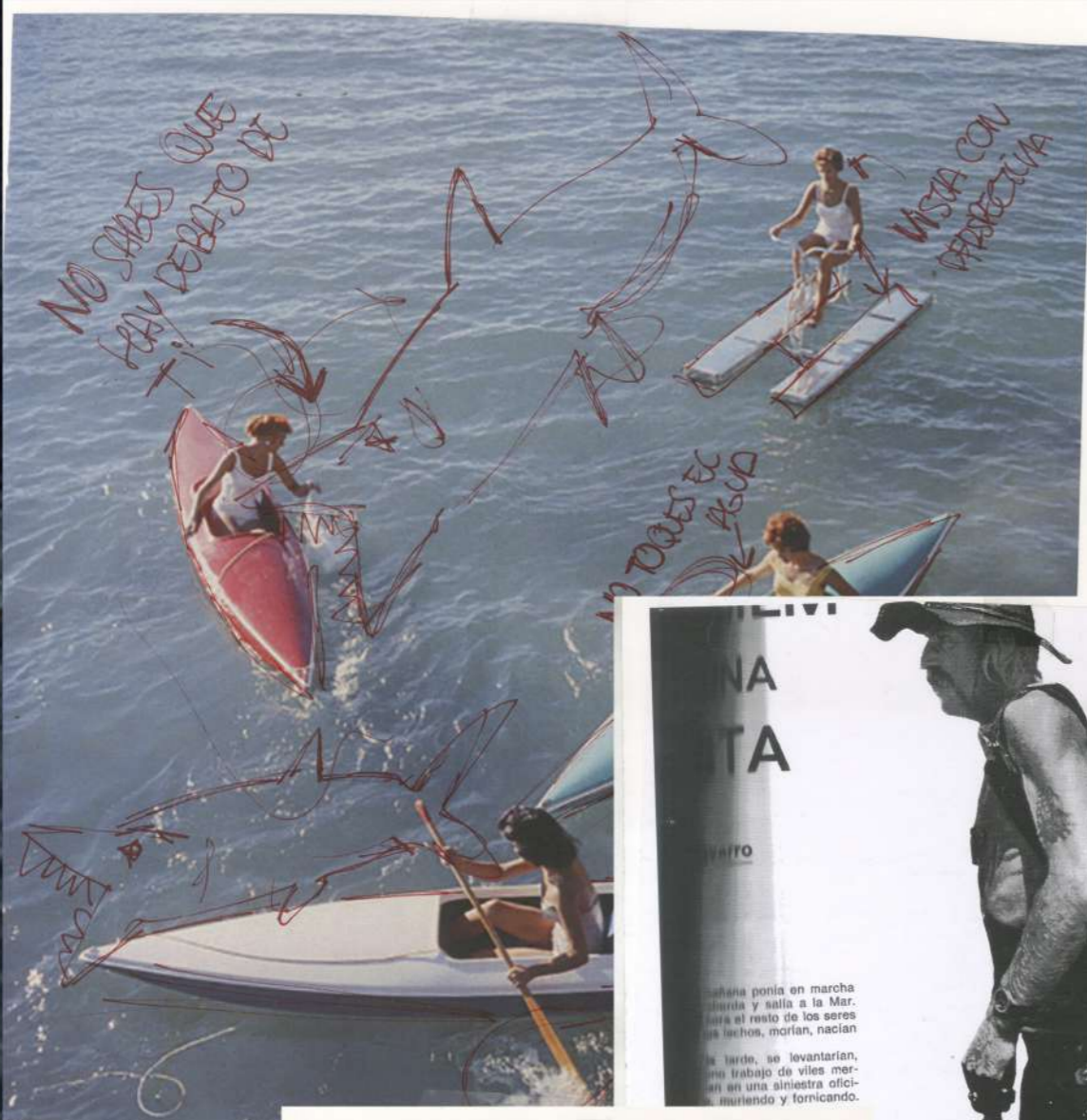
MAR
1
ONA



NICE 200 - JUNE 1980







CLIK ARONS



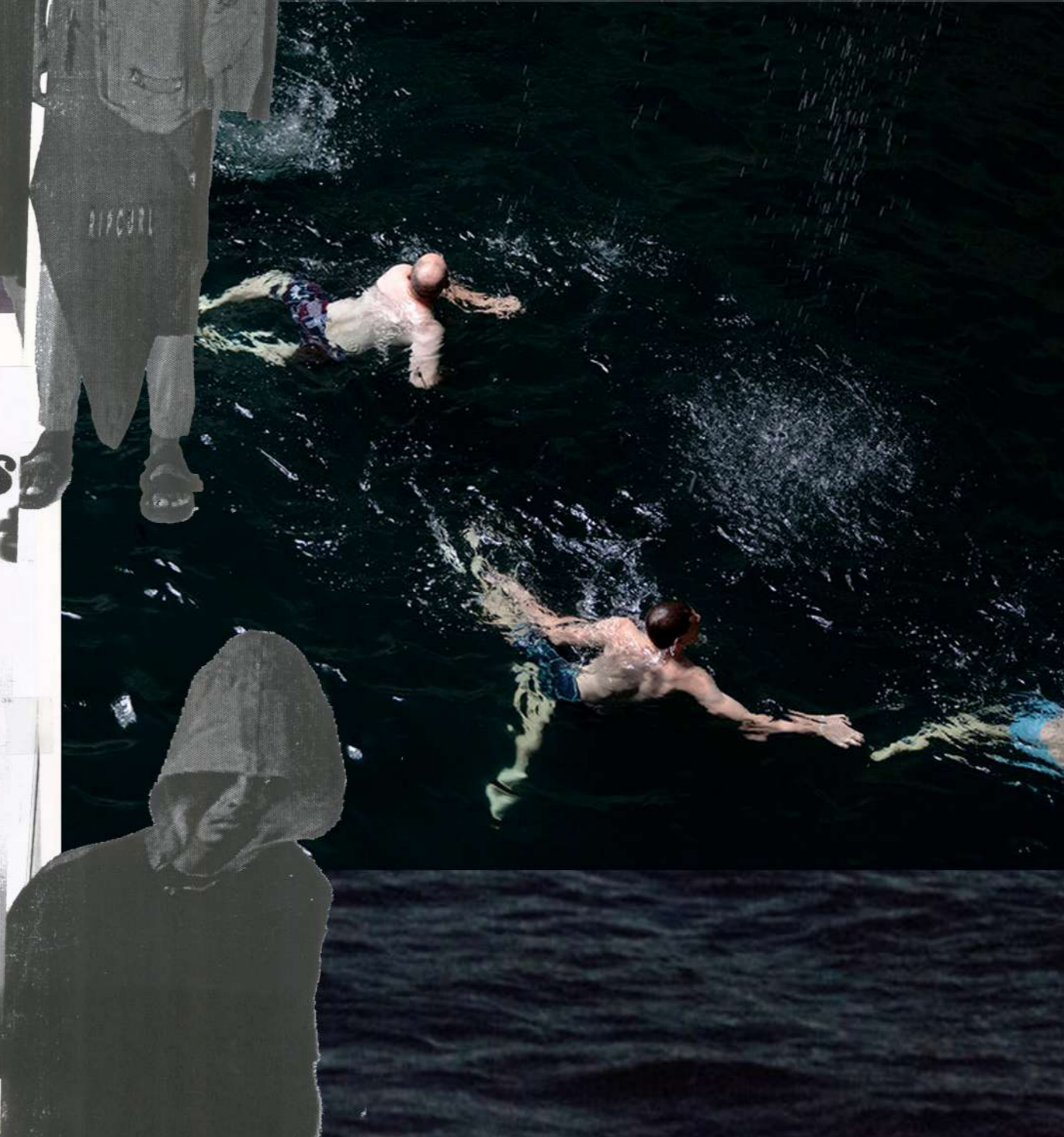
mares

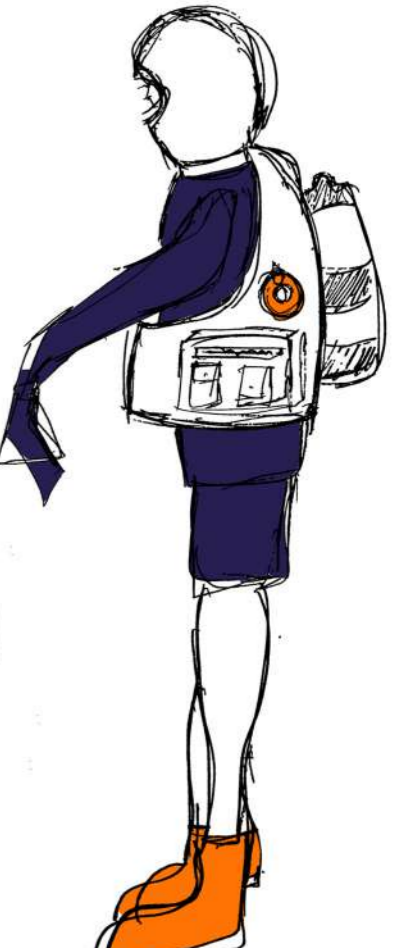
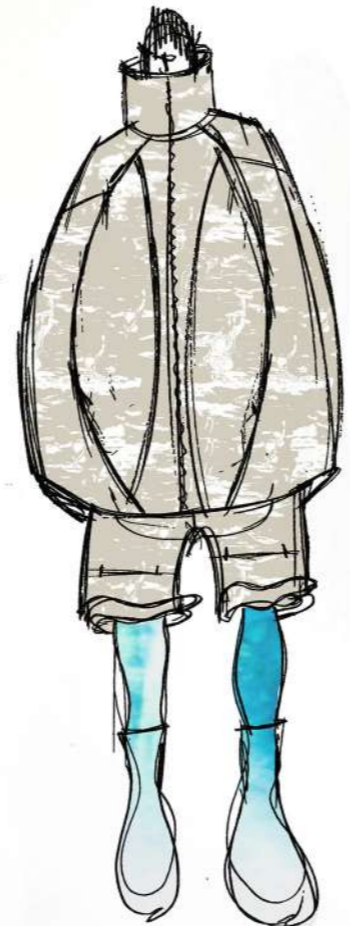
LA EXCEPCIONAL
MONDIAL

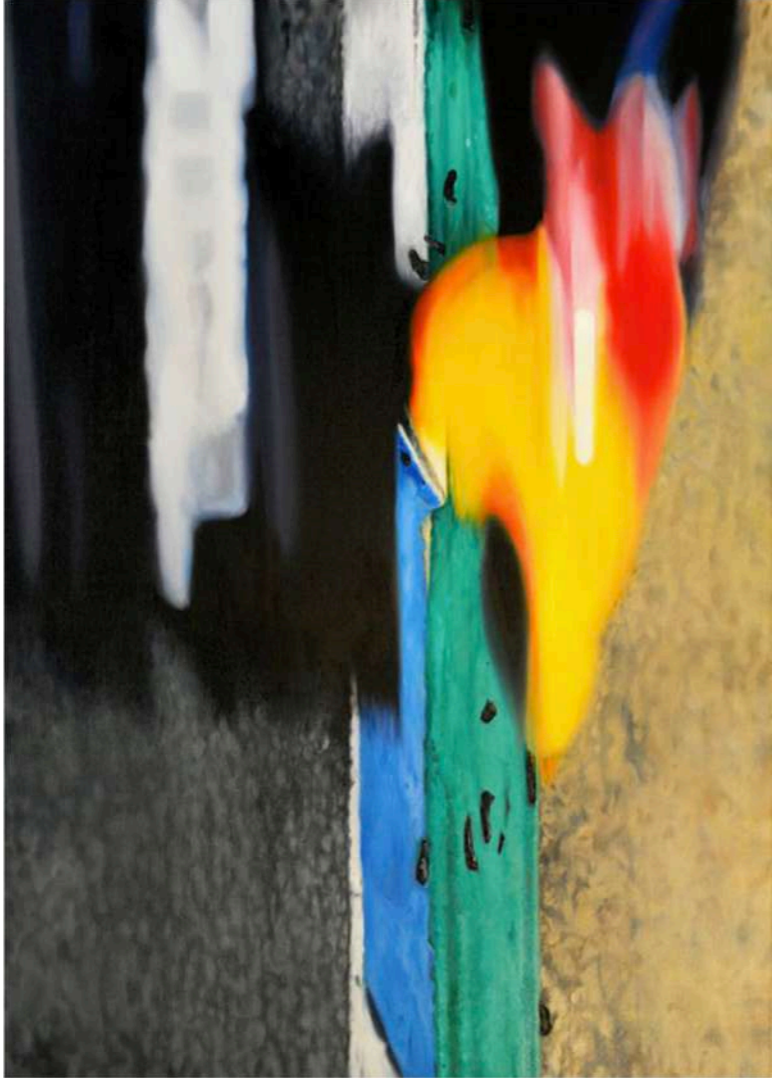
BIBOTELLA
de 20 y 24 litros
con los prácticos
atalajes

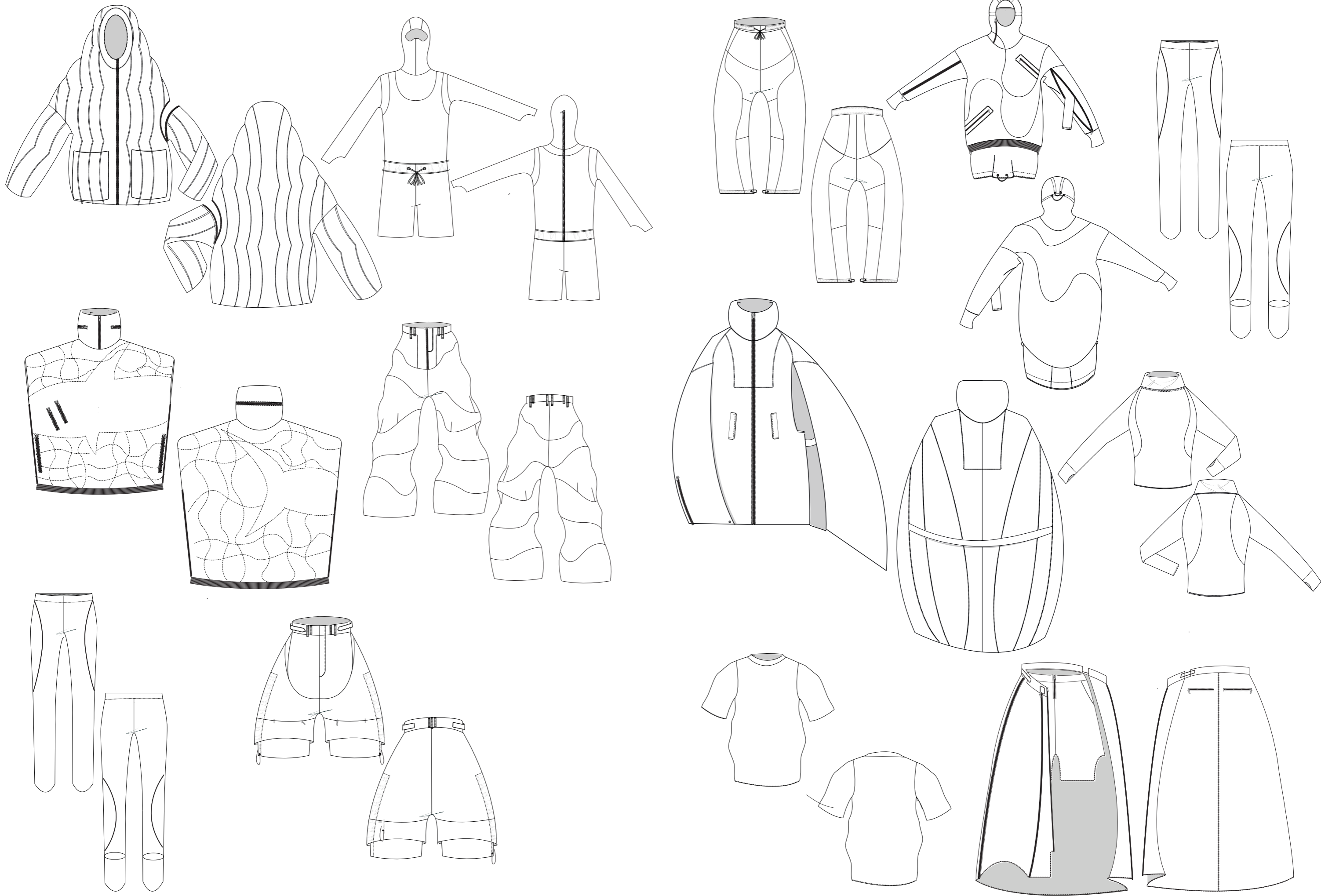
mares

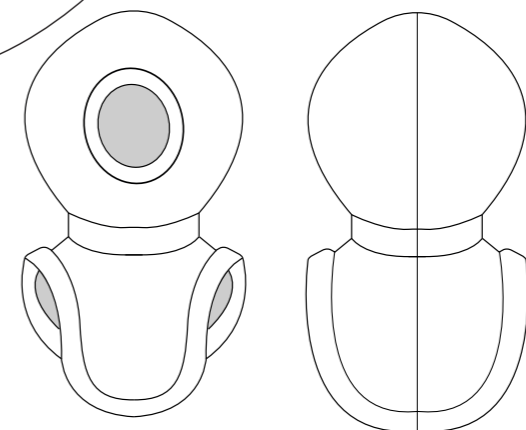
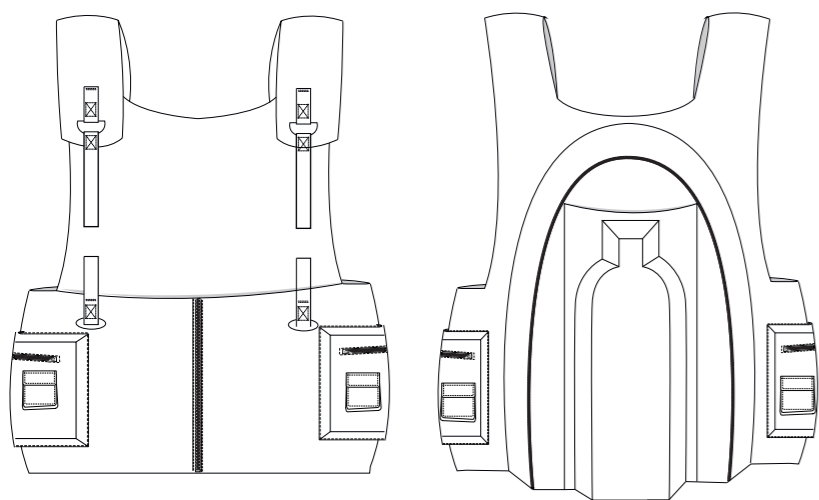
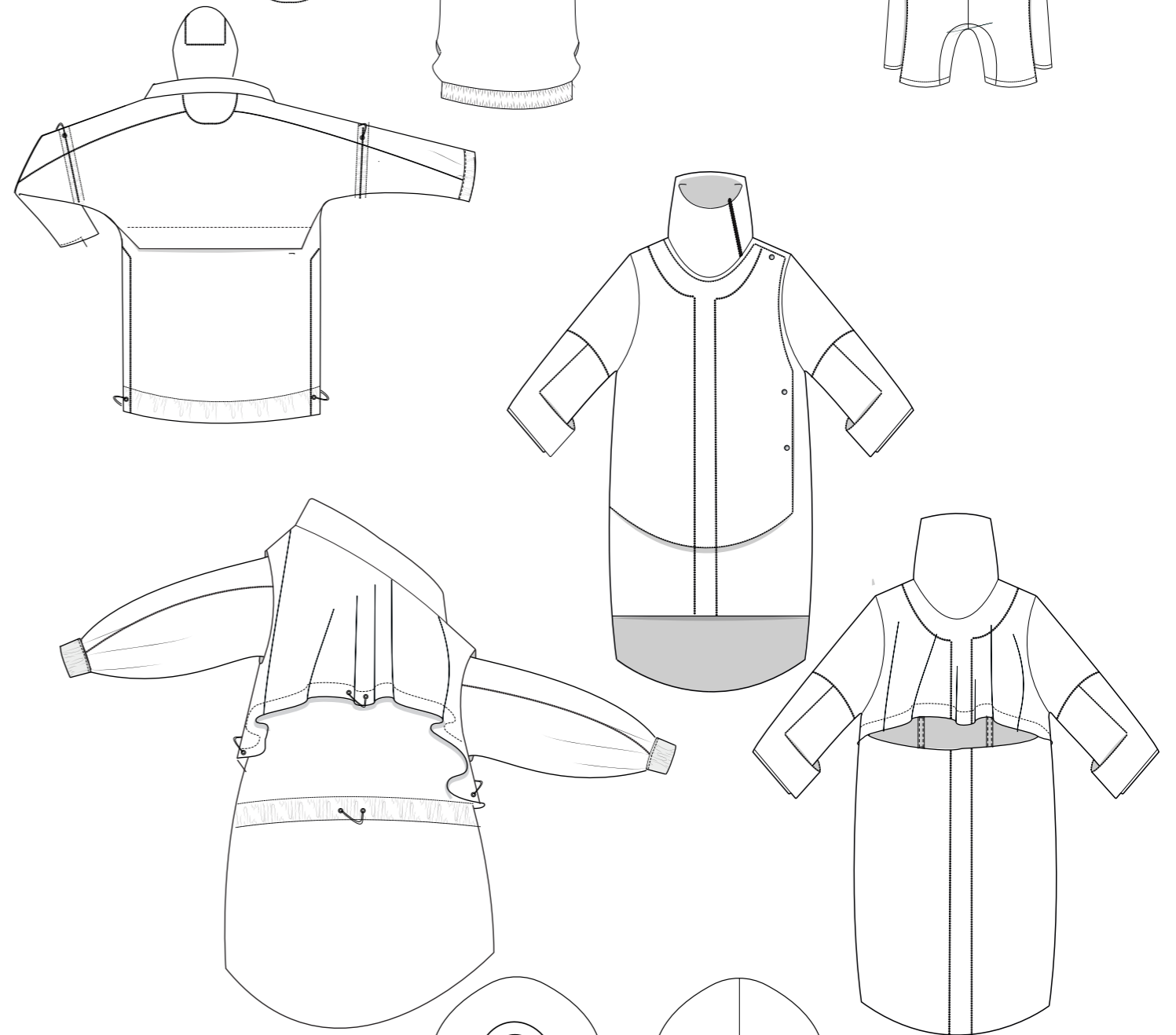
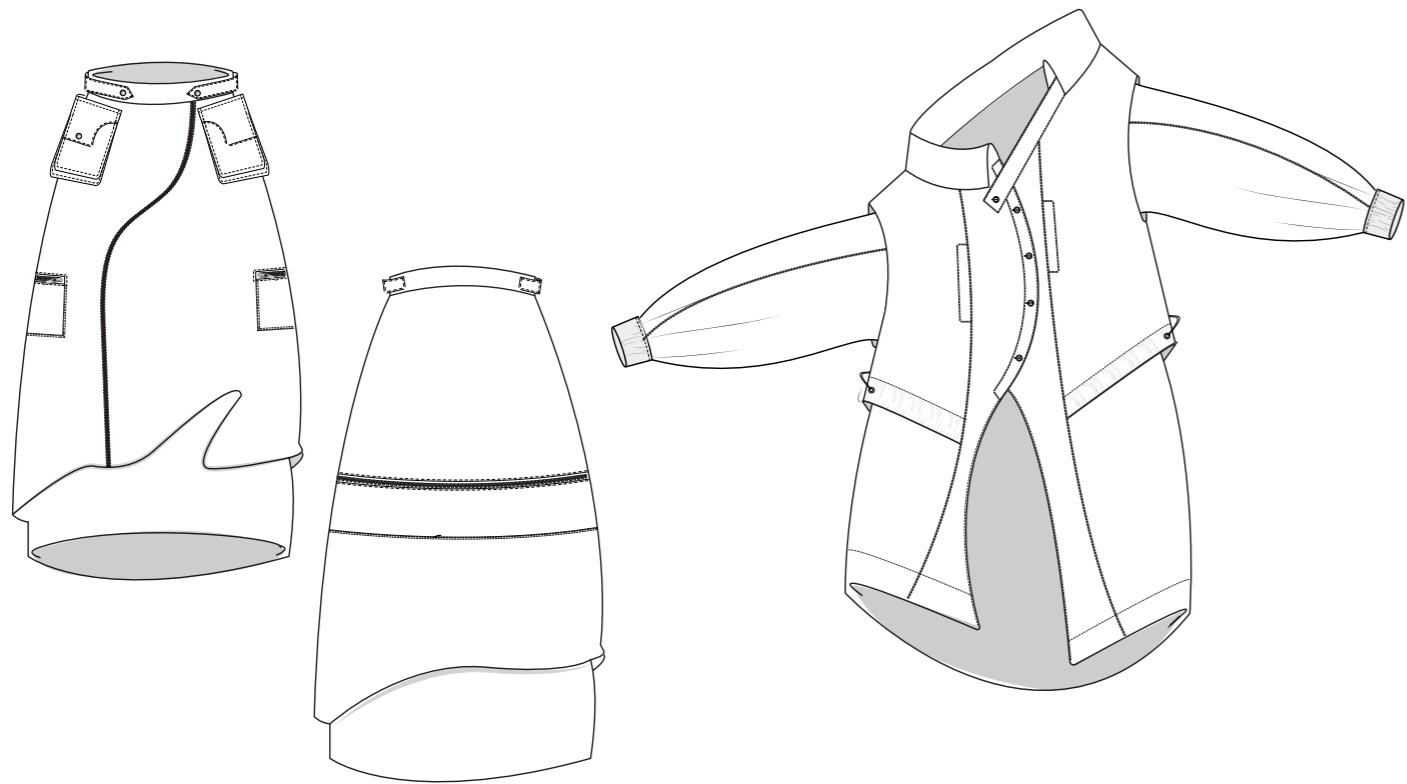
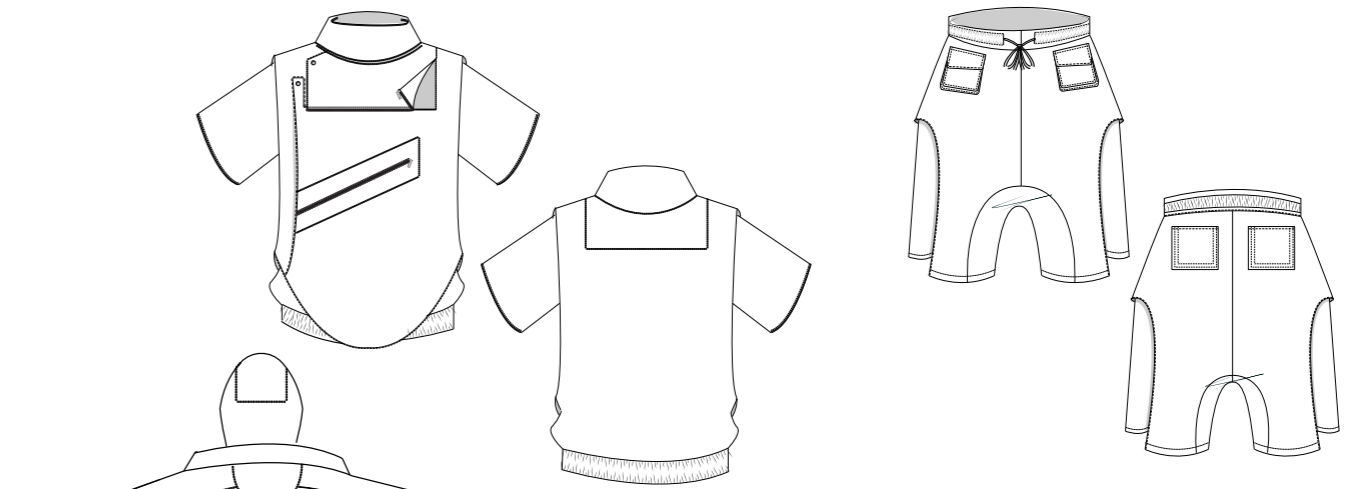
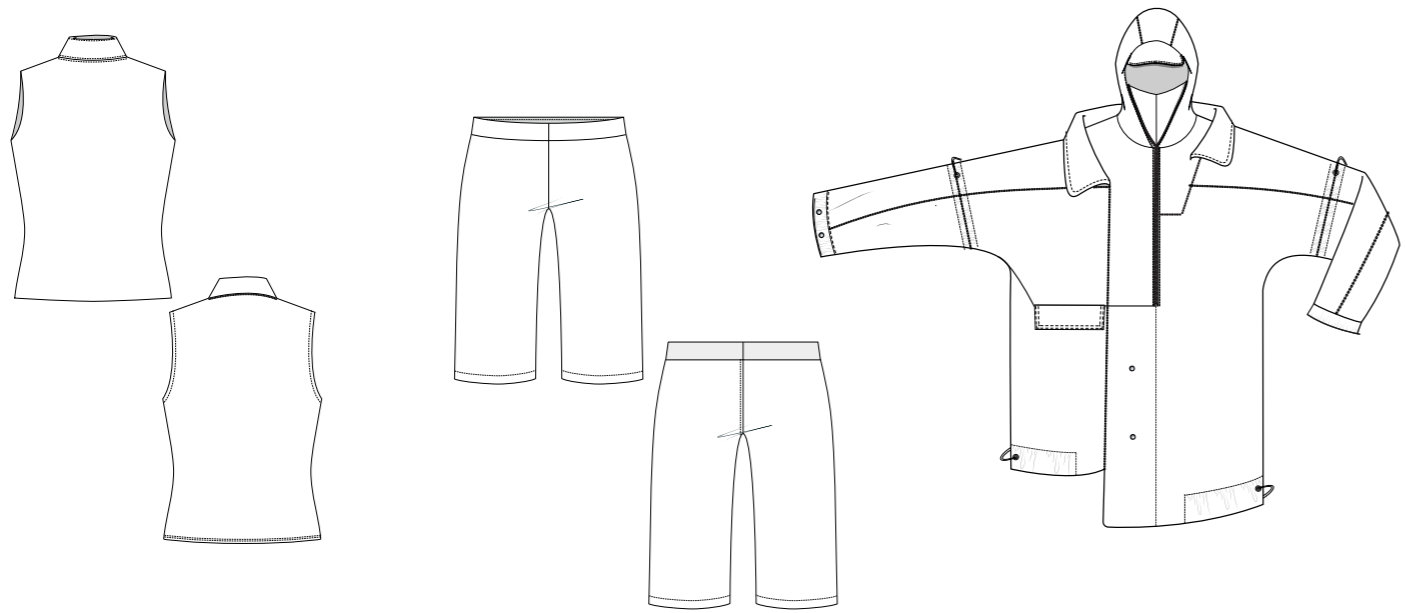
IMPRESIONES Y DOCUMENTACION
Casa Marwach, S.A. C/ Balsa Vieja, 6 - Tel: 219.06.61 - BARCELONA, 3
QUE LE OFRECEN ADERAS SU SERVICIO DE REPARACION



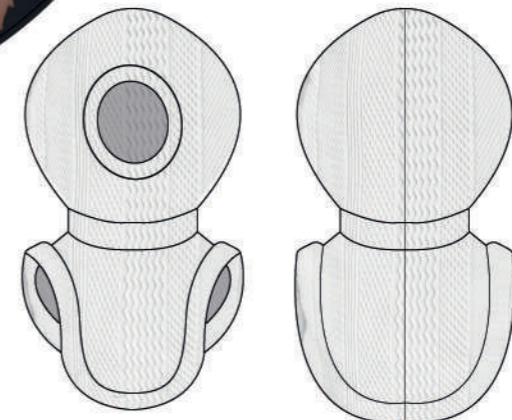
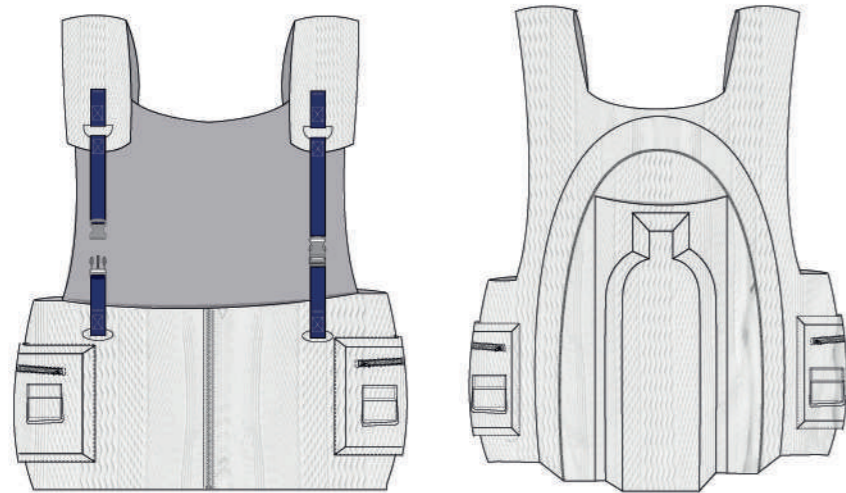
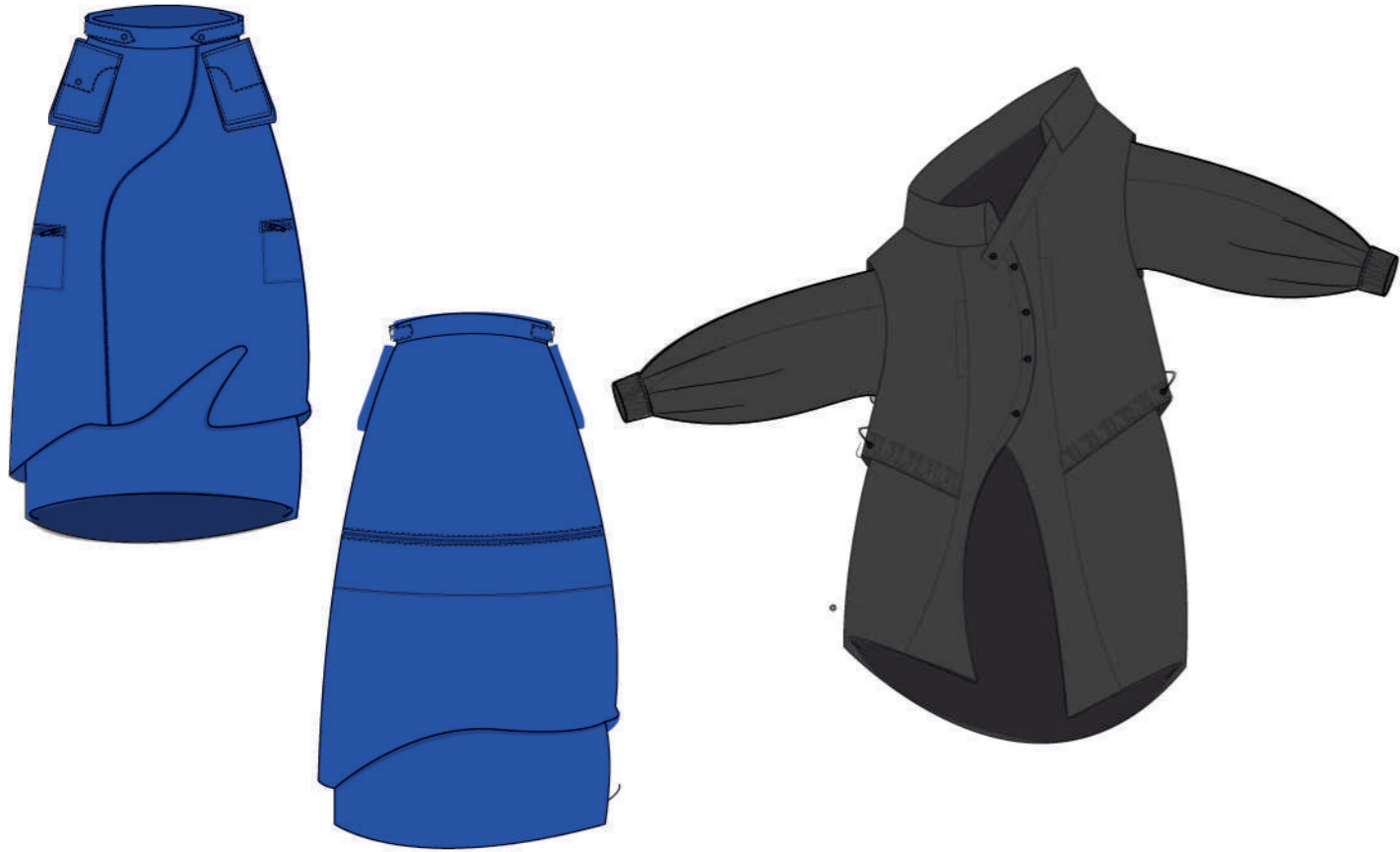




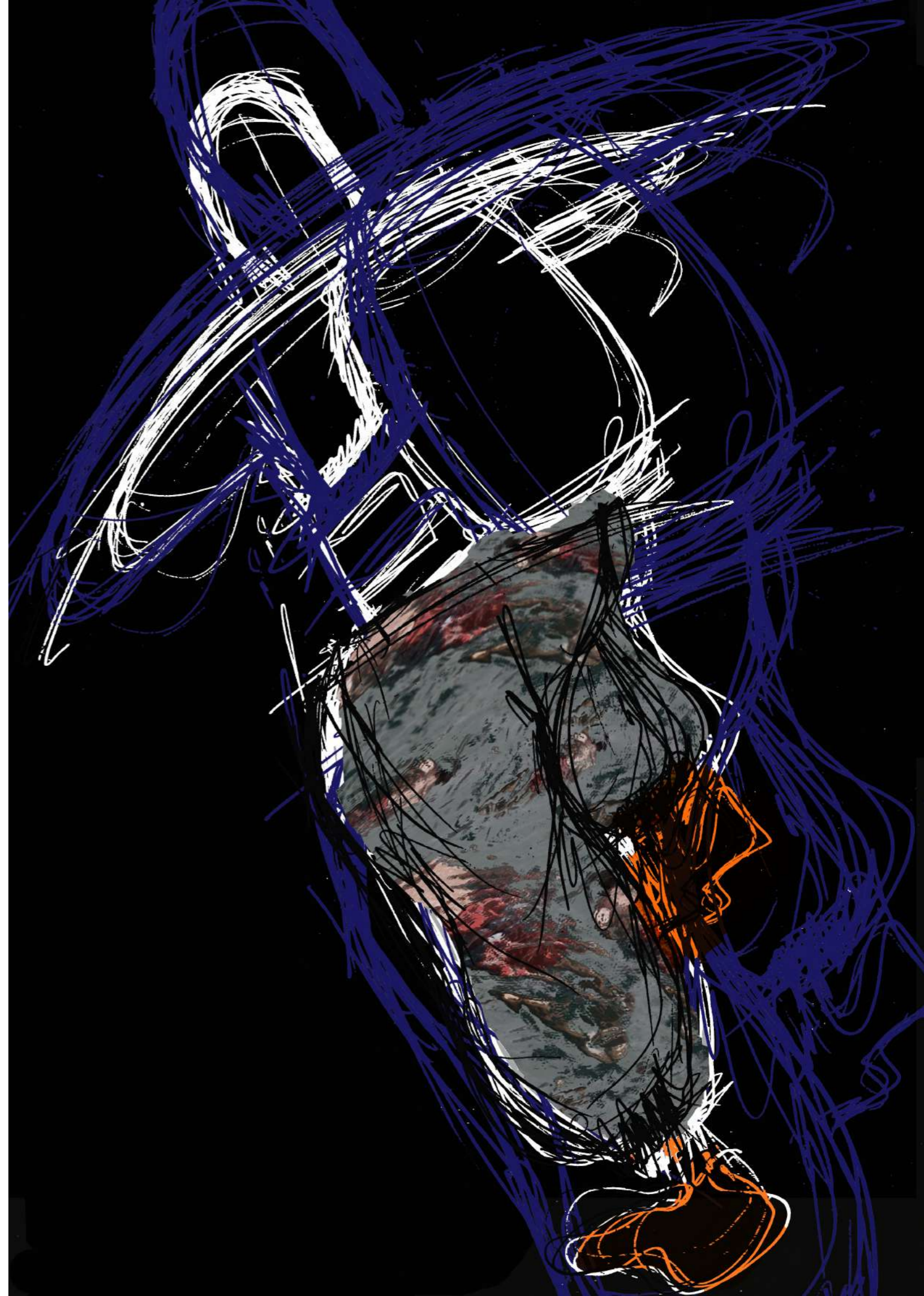








LOOK 1





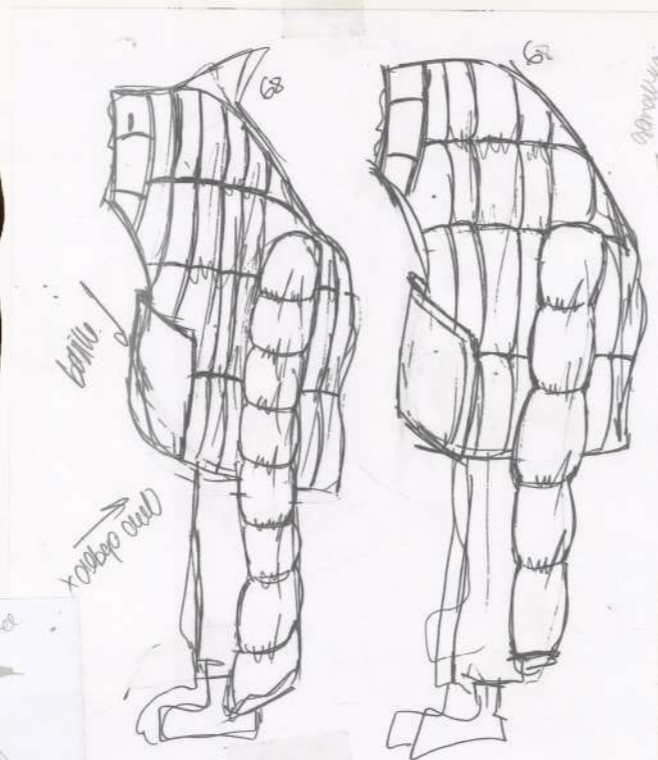
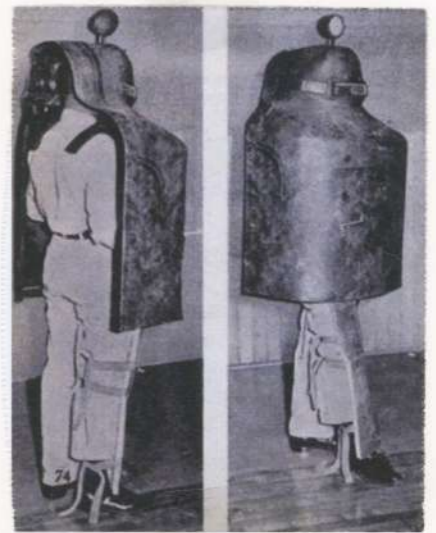
Carcasa 4 BPP.



Reducir largo y ampliar ancho.

Manga biga

MODIFICACION





fondo, lo que podríamos denominar un *dirigible submarino*.

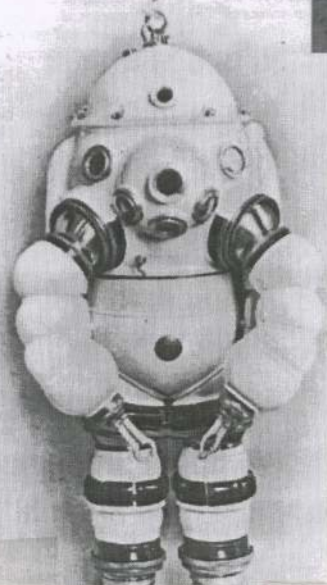
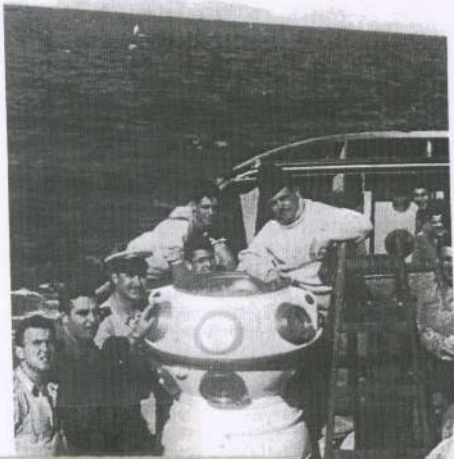
La construcción de este vehículo ideal para la exploración e investigación bajo las aguas se debe al físico suizo Auguste Picard, el cual, basándose en sus grandes conocimientos sobre aerostación, aplicó los principios del globo libre a su aparato de inmersión, con lo cual, en 1948 y con la colaboración del físico belga Max Cosyns, construyó el primer navío de las

profundidades, al que denominó *batiscafo* con el cual efectuó inmersiones a casi 11.000 metros de profundidad.

Actualidad de los equipos acorazados

Desde 1924, en que Peress fabricara el equipo que más tarde sería modificado y perfeccionado hasta convertirse actualmente en

Torreta de observación Galeuzzi —adquirida por la Armada en 1955— en periodo de pruebas a bordo del remolcador de alta mar RA-2. (Colección privada.)



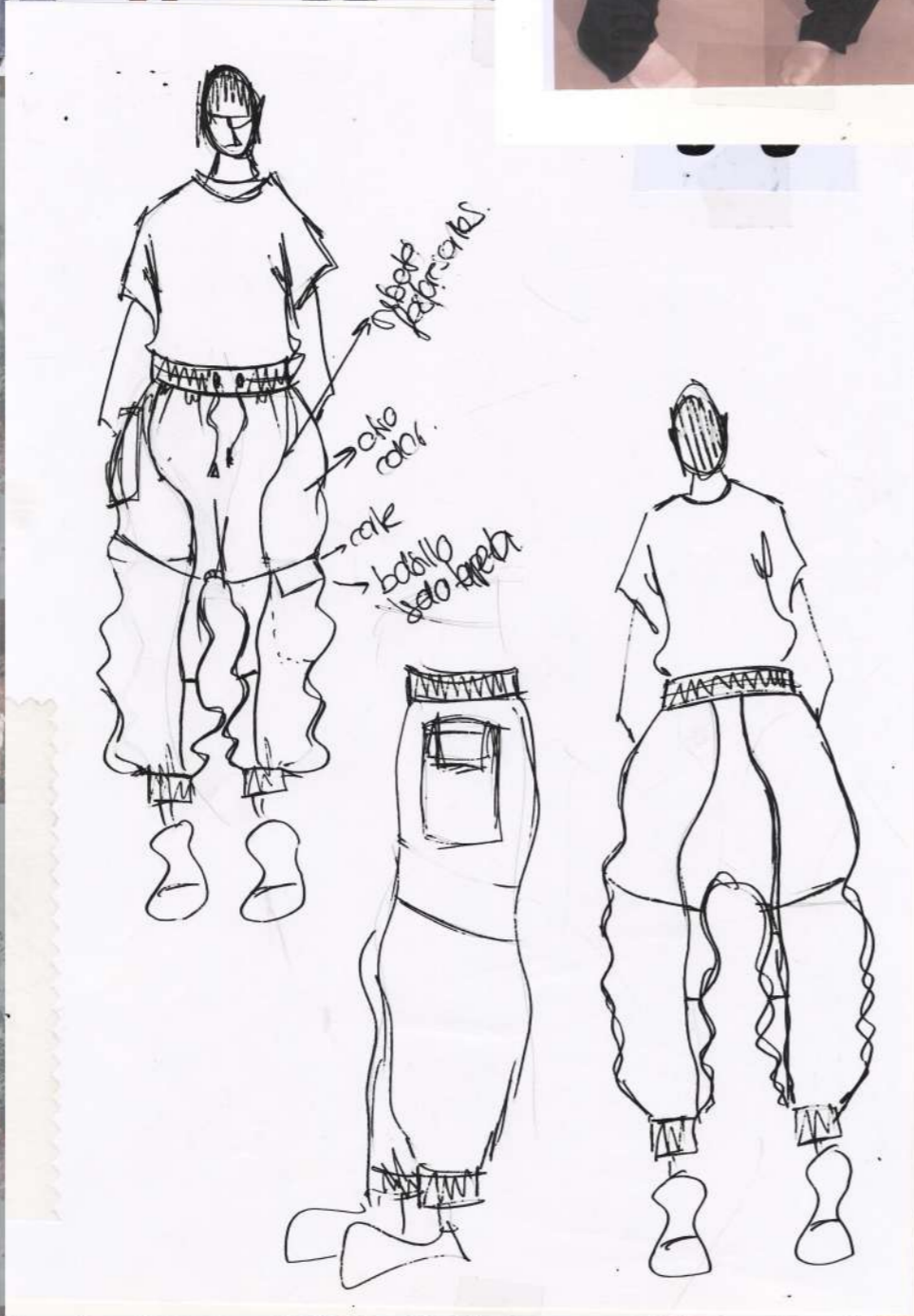
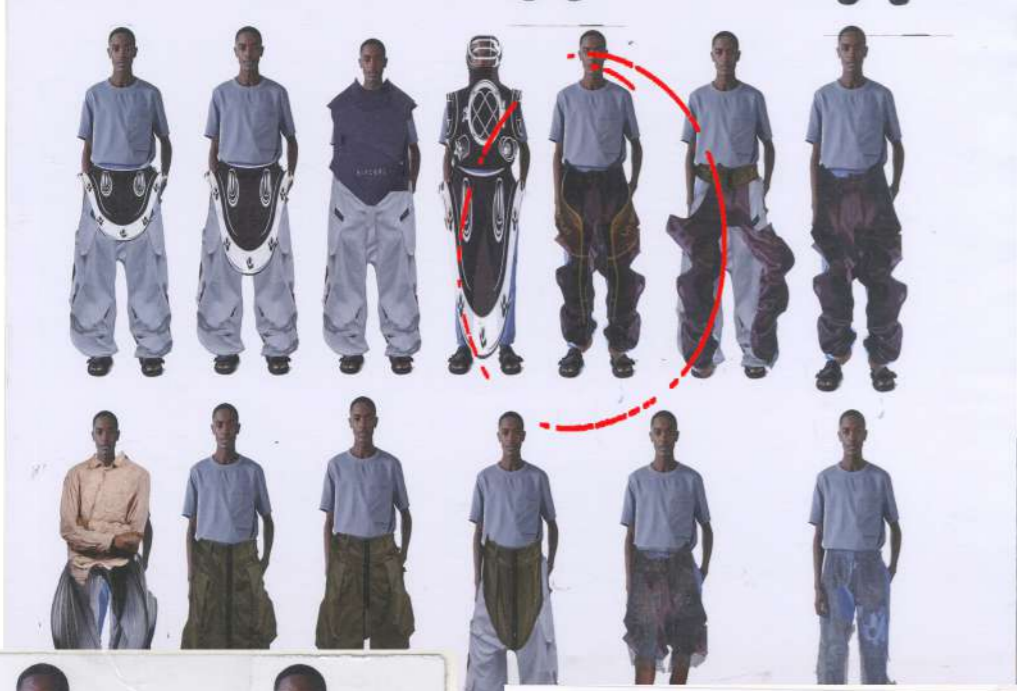
TUTORIA 1

álco artic
armada en
(Cole



Cambiar dirección
remojadora mangas



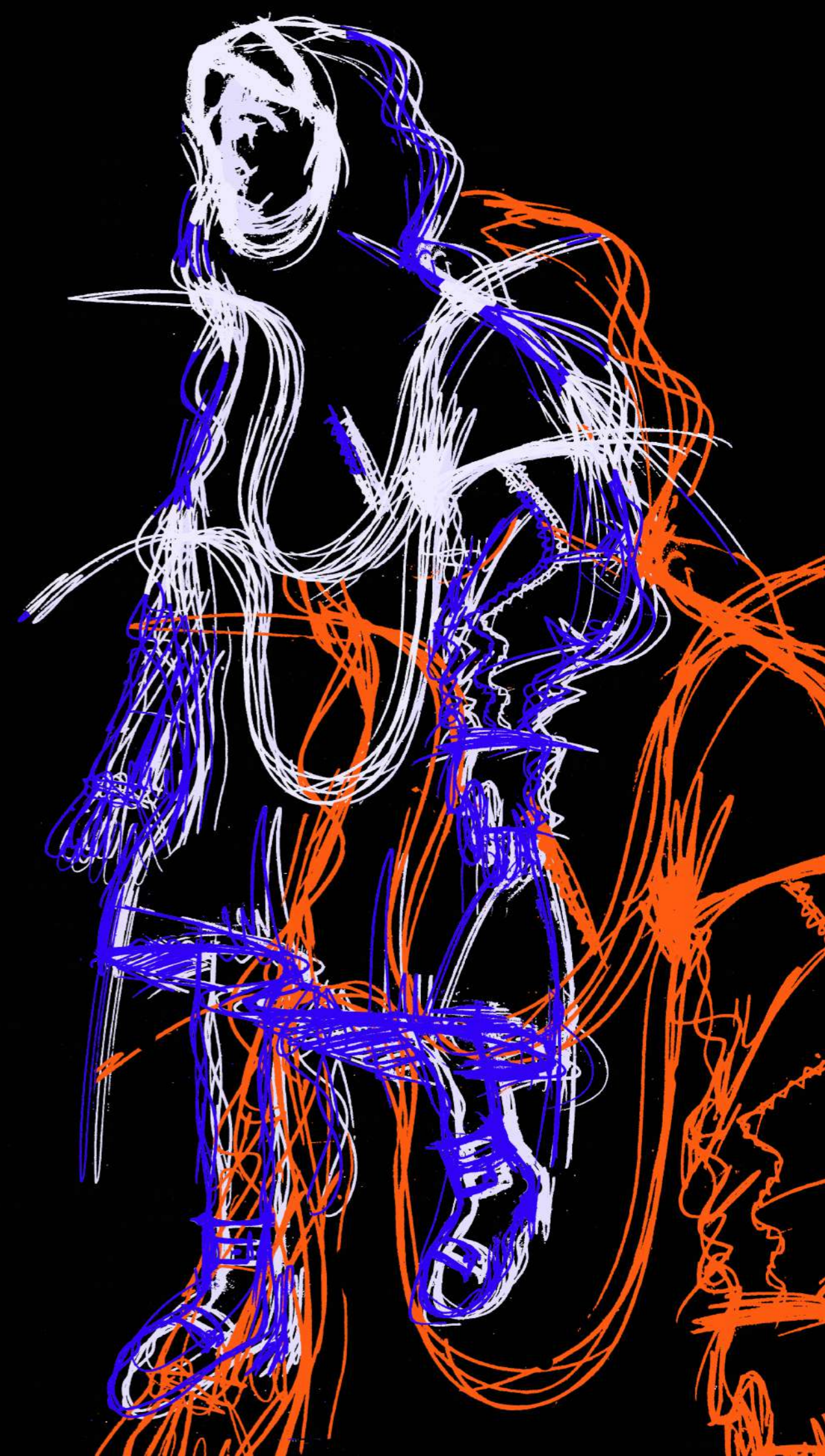








LOOK 2





Primera carcasa scobaca clas. de los "borile"?

Diseño das enguatabas en luyora. combinación das cores.

Segunda carcasa



TERRA A



Cambiar cordón máis grueso.

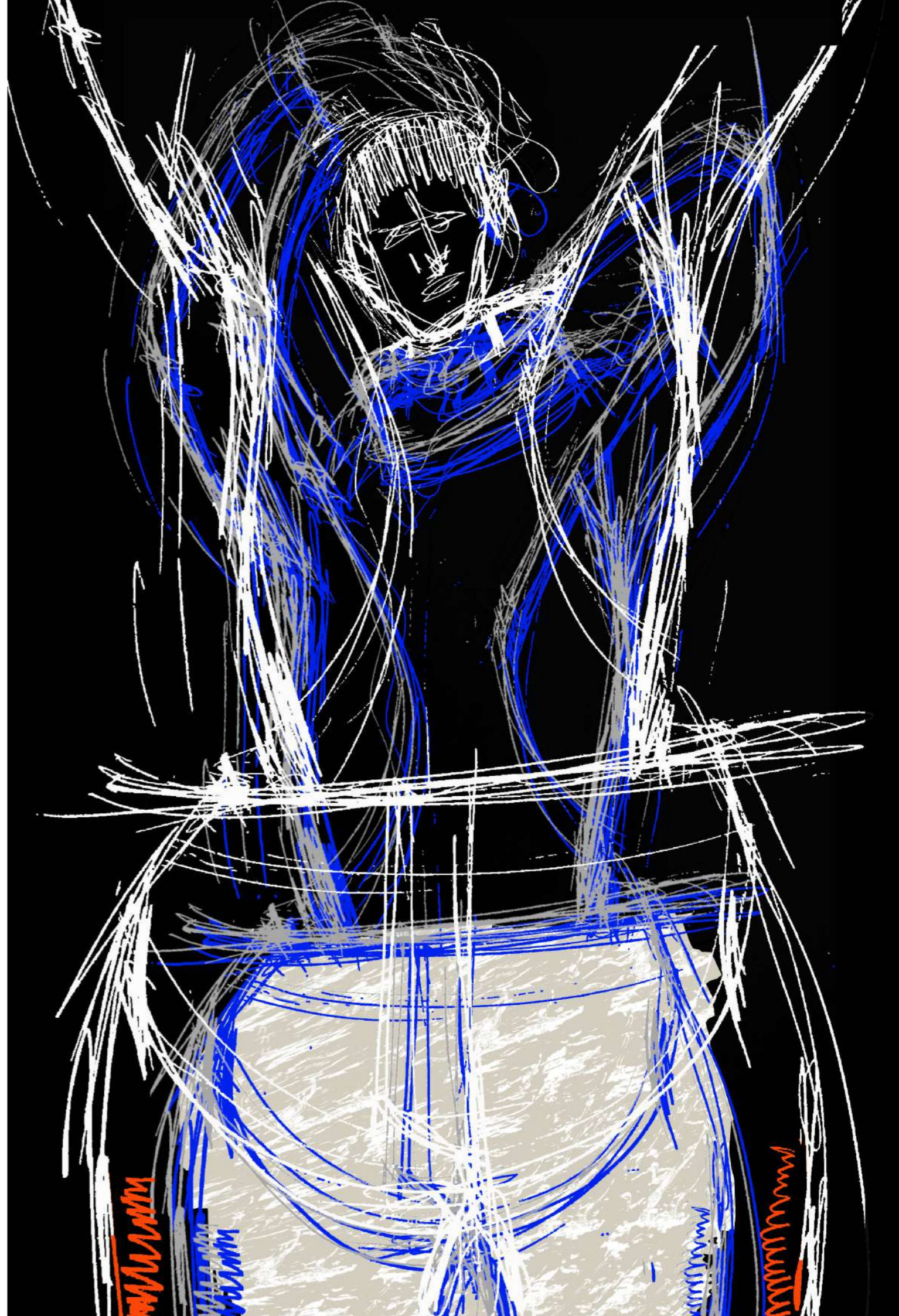


Canale Palmar





LOOK 3





TUTORIA 1
PANTS / LEGGINGS / SKIRT
LOOK 3.

Repeat

Modificación
LOOK 3



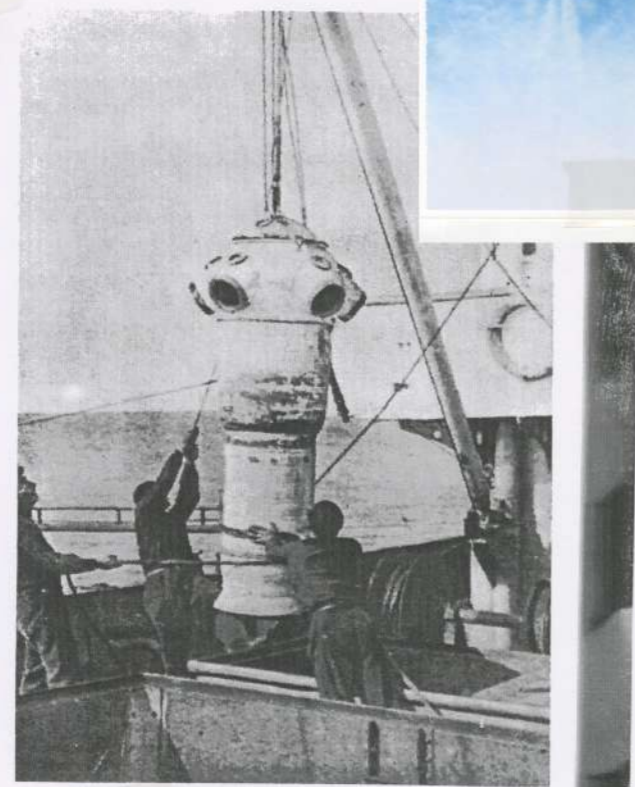
LOOK 3

LEGGINGS

PROTOTIPO 15
LOOK 3



Segundo modelo del equipo acorazado de Neufeldt, 1920. (Siebermann and Co. Ltd.)



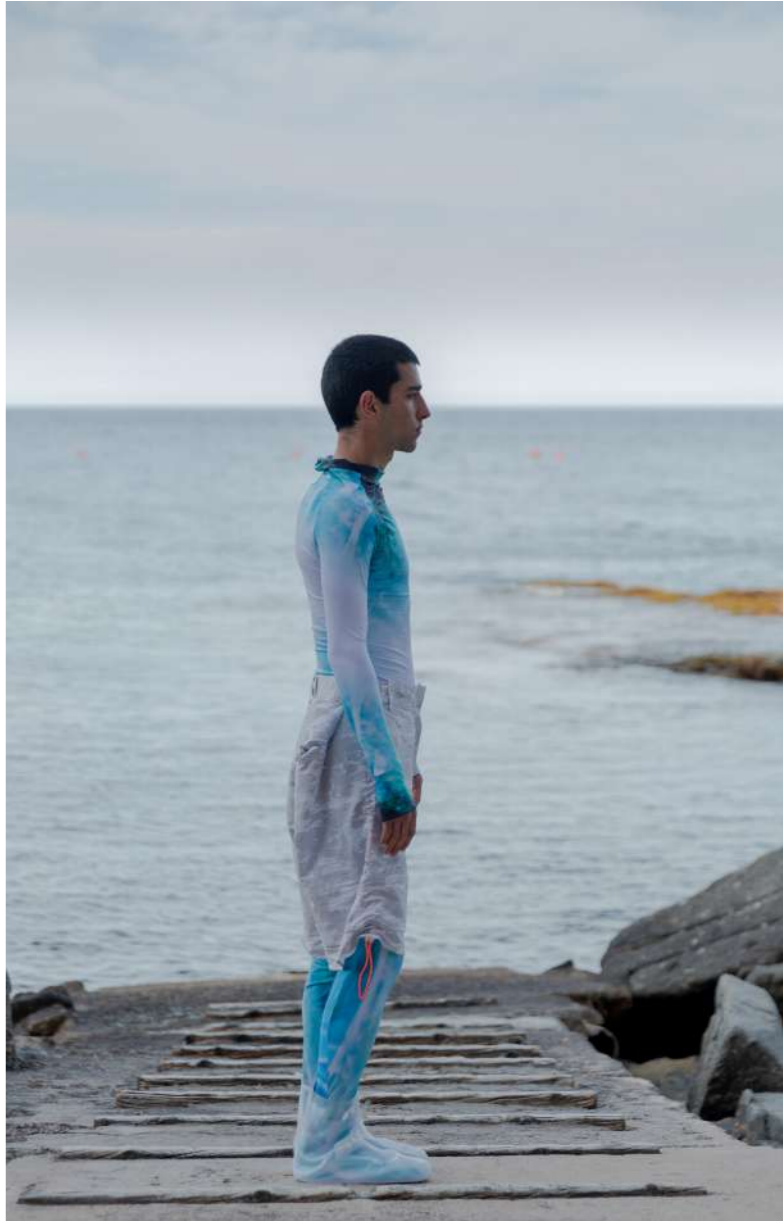
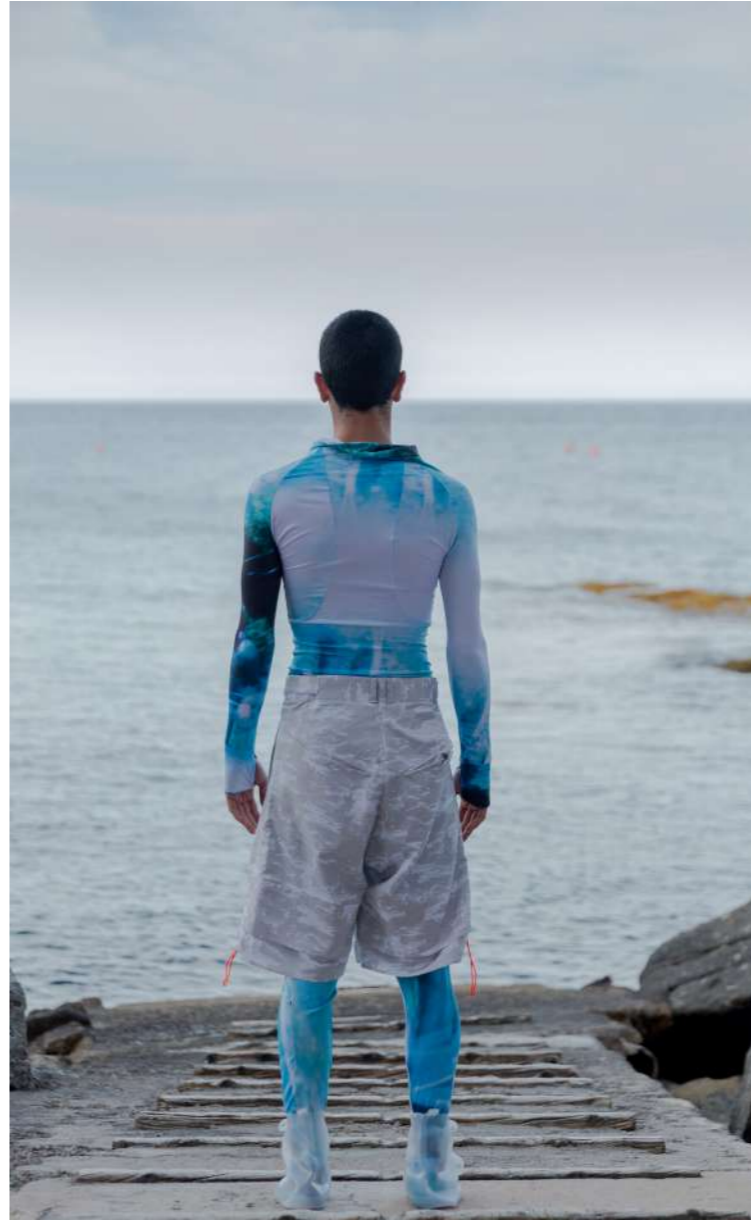
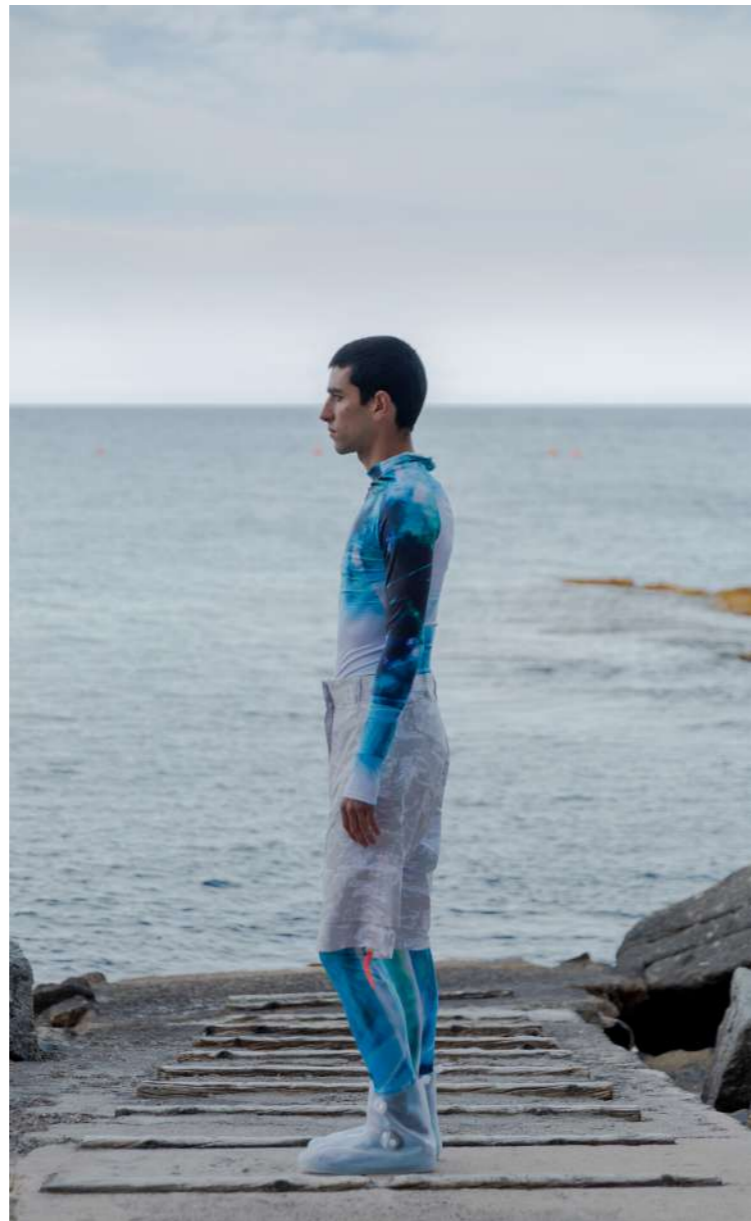
Cámara de observación, modelo original de la casa Galeazzi italiana, 1930. (Empresa Sorima.)

...spaldas del aparato y su correspondiente instalación para la regeneración de atmósfera, usando un absorbente de CO₂. En la parte superior de la cabeza llevaba un tanque de lastre que podía ser inundado o vaciado...

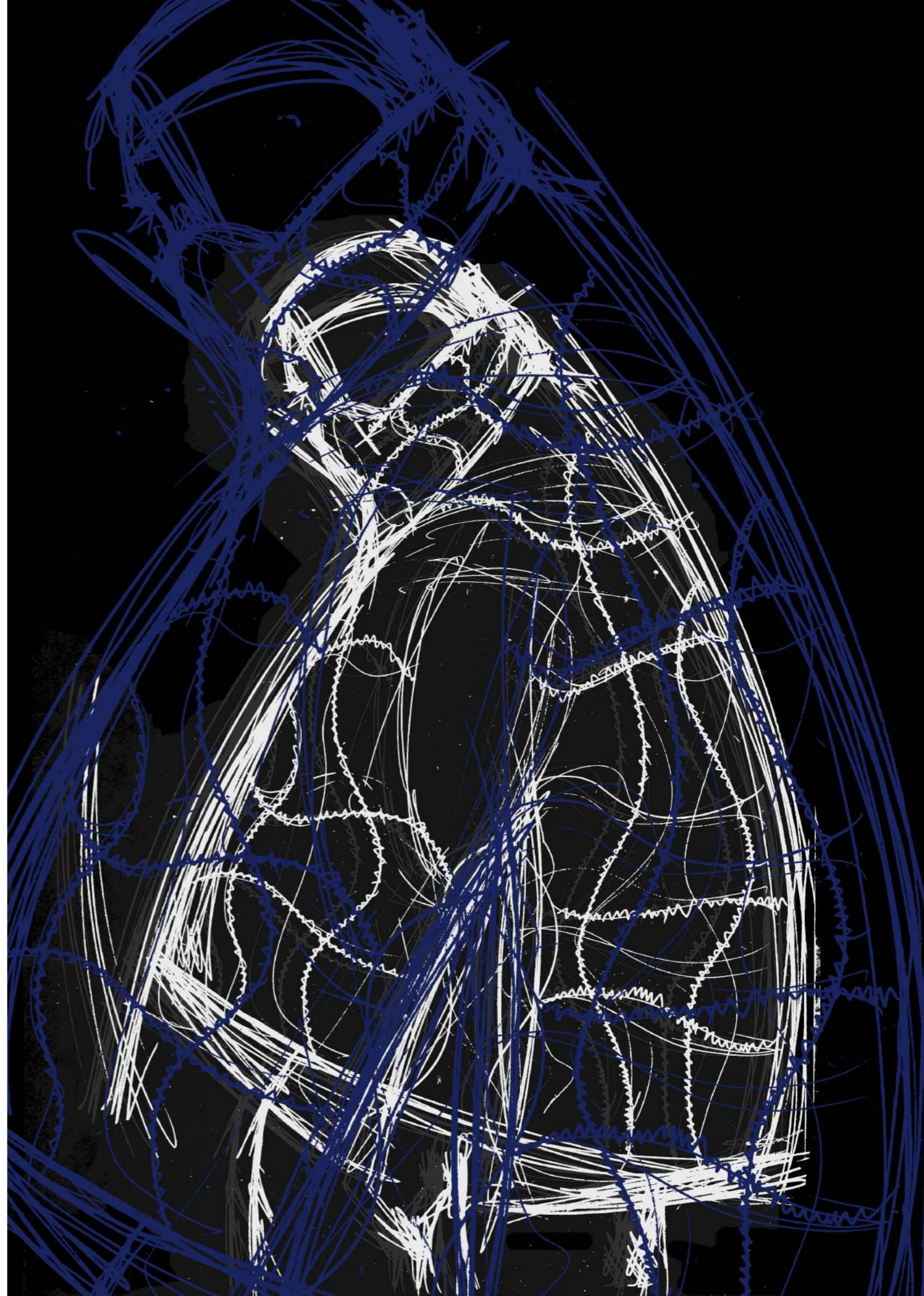
EQUIPOS ACORAZADOS







LOOK 4

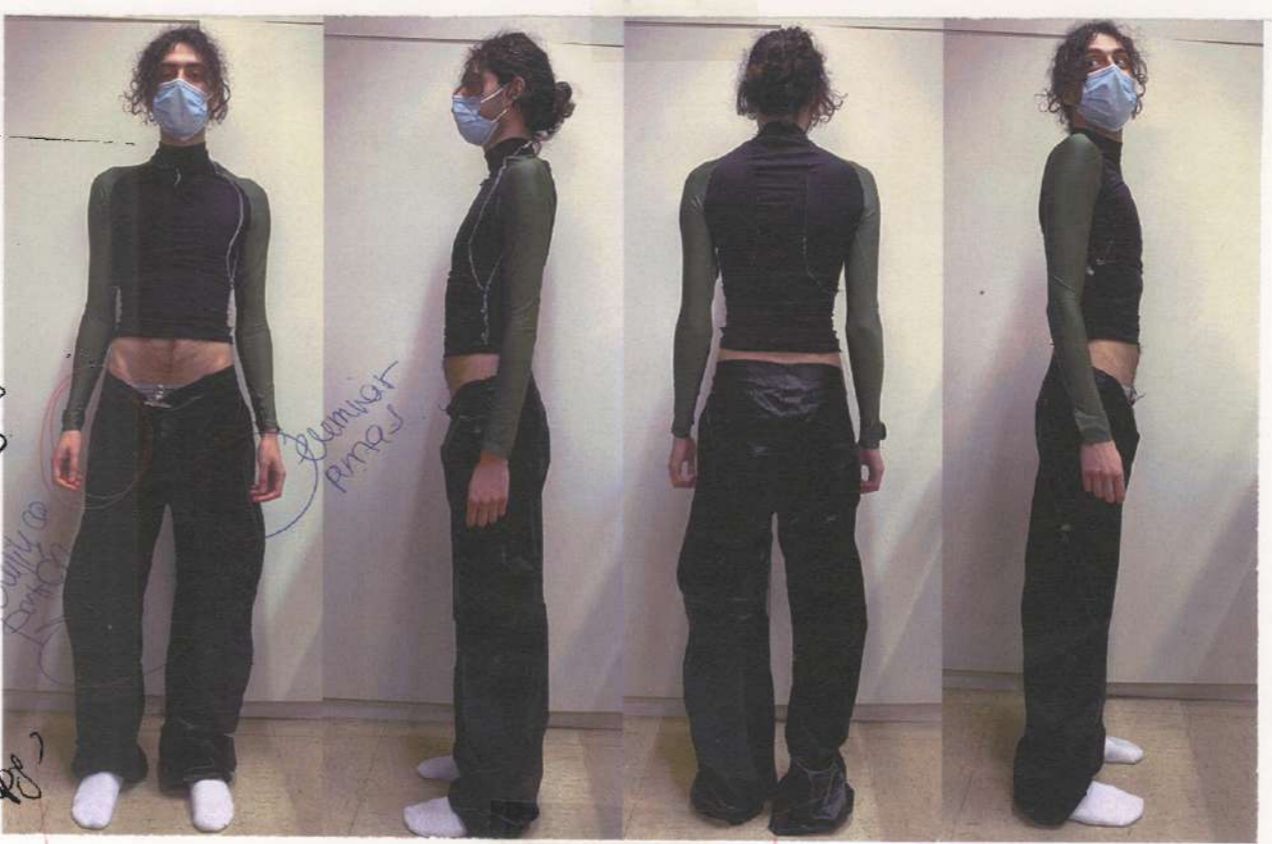




TUTORIA 2
LOOK 4.

LOOK 4





Eliminar pines volumen superior.

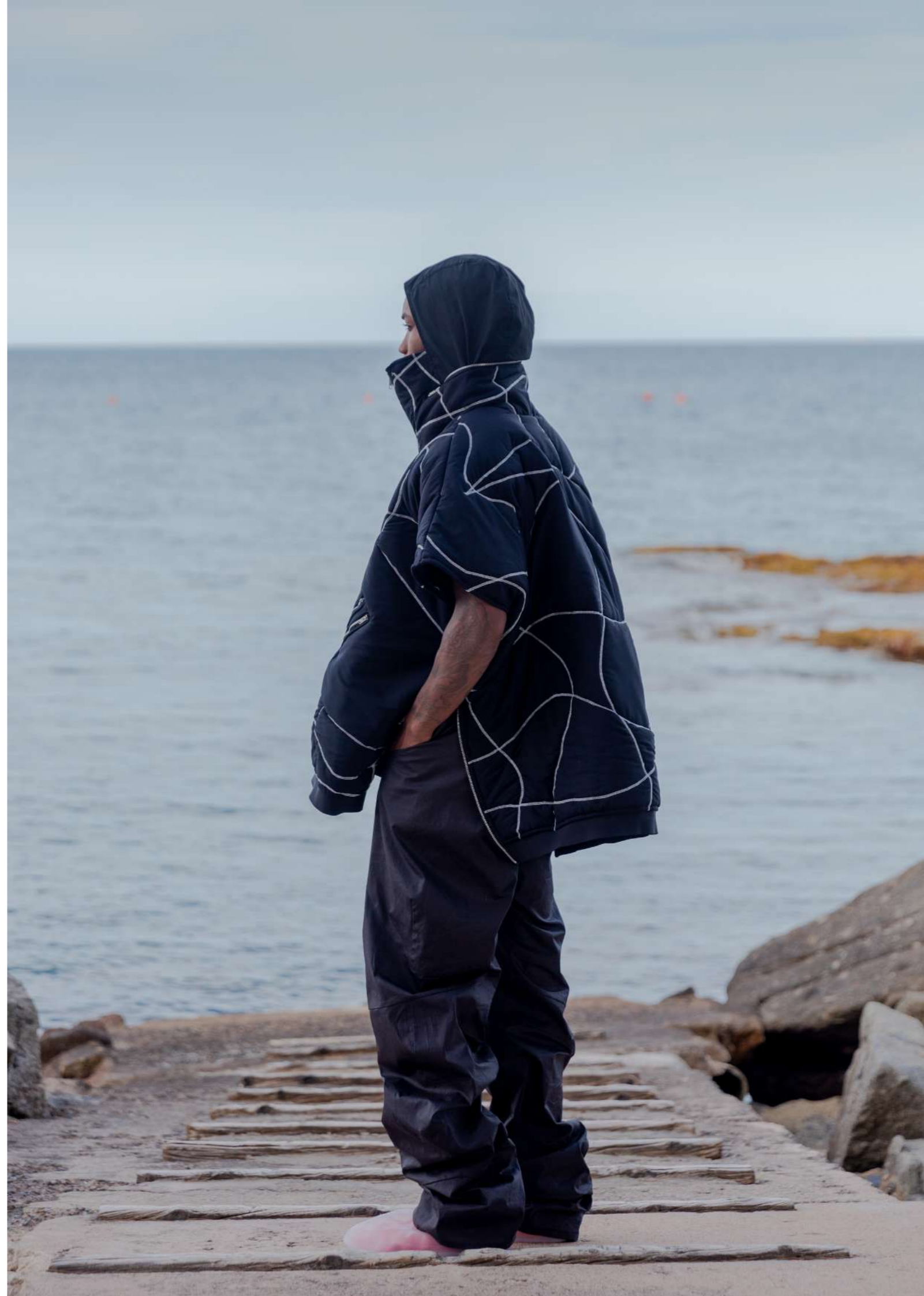
¿dos piezas guates?

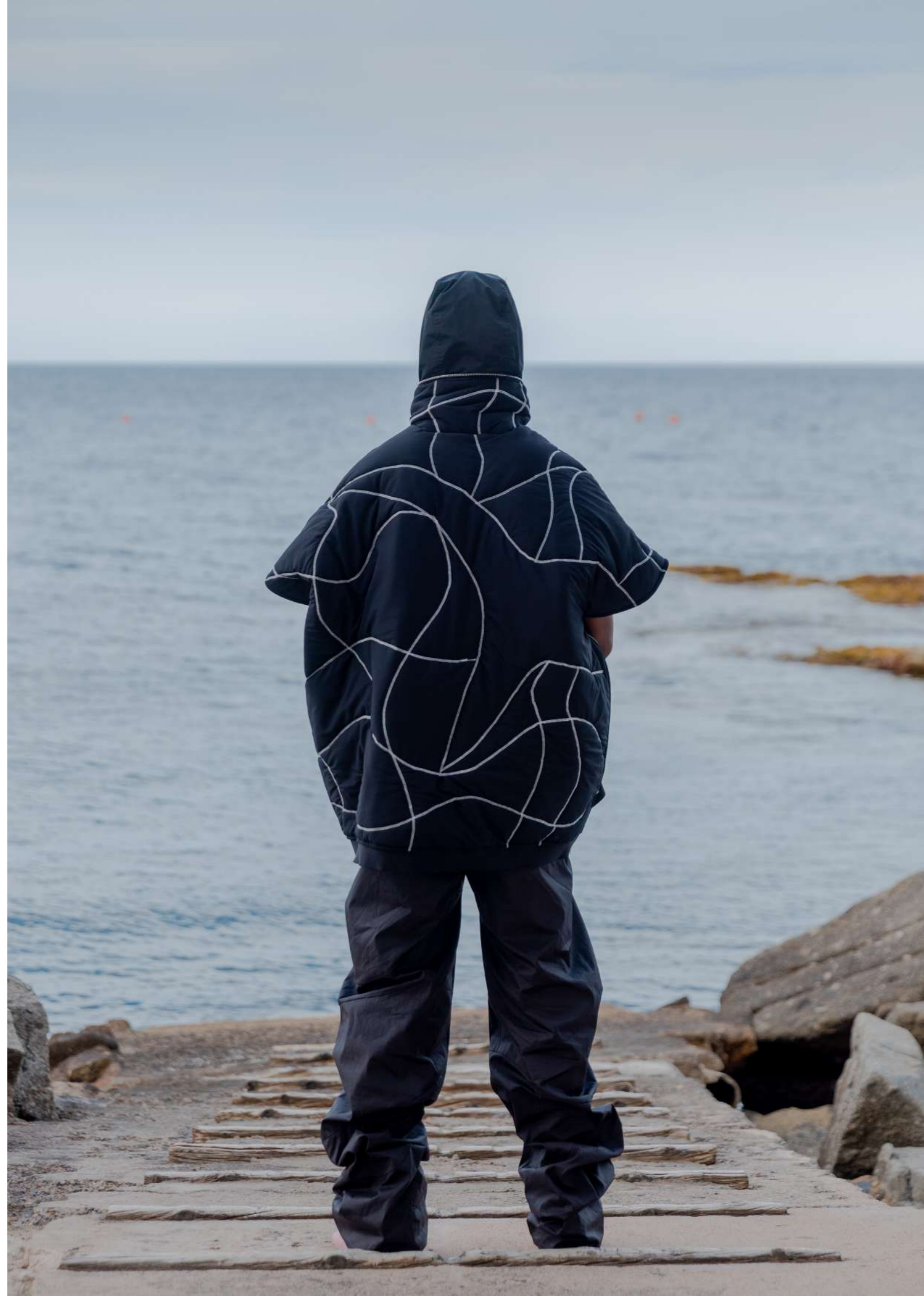
Replantamiento curvas y cortes.

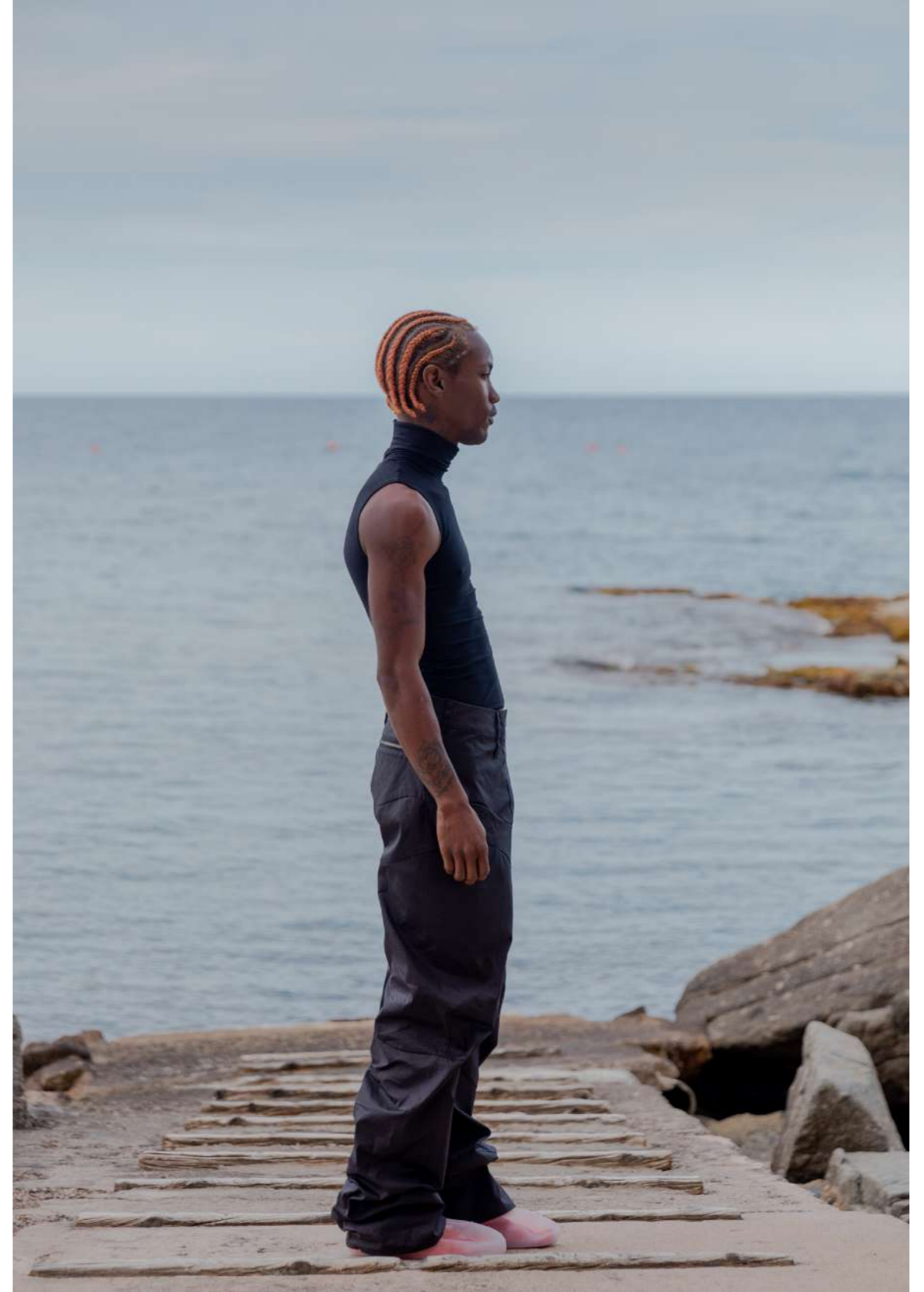


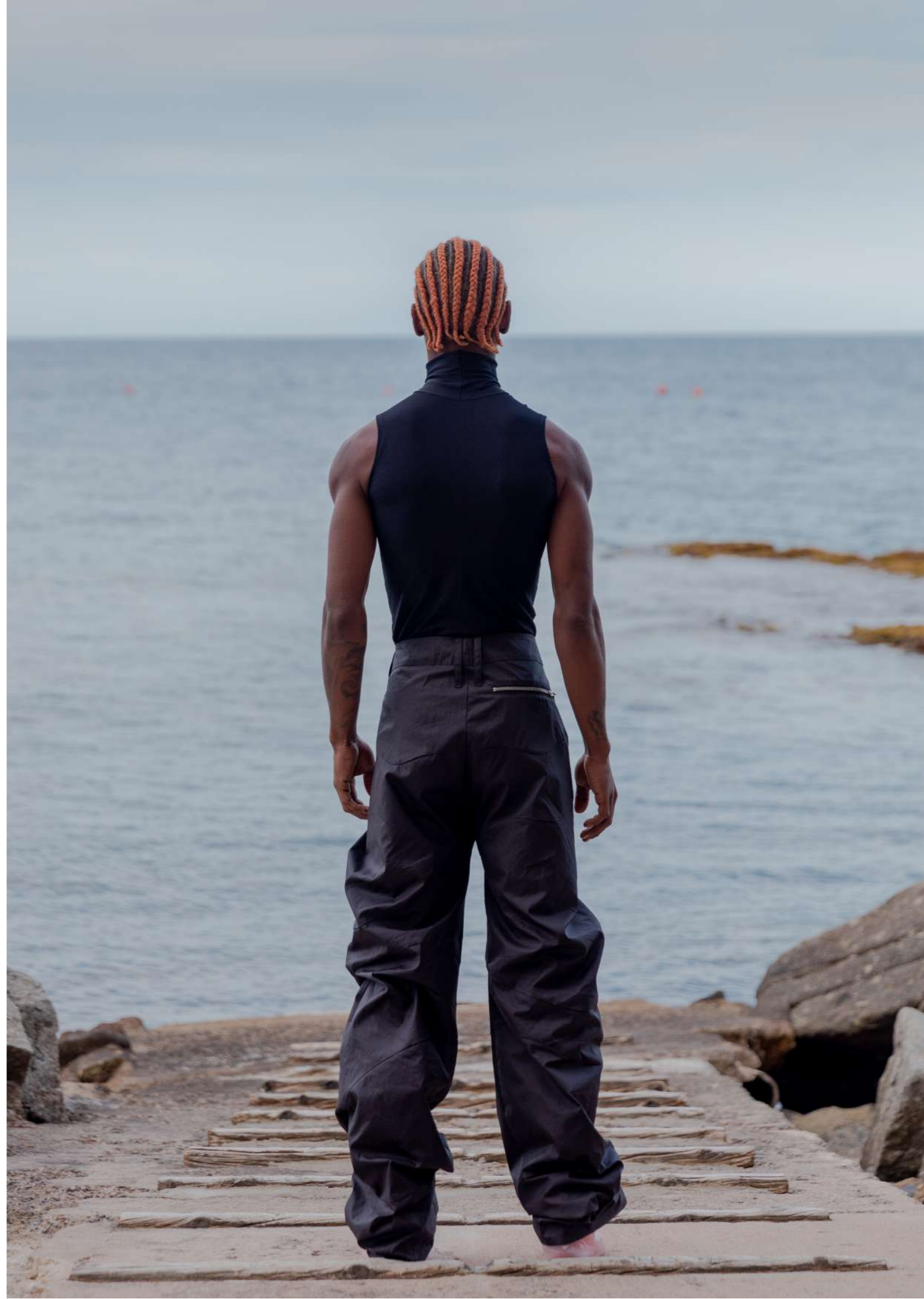
TUTORIA 1 LOOK 3.







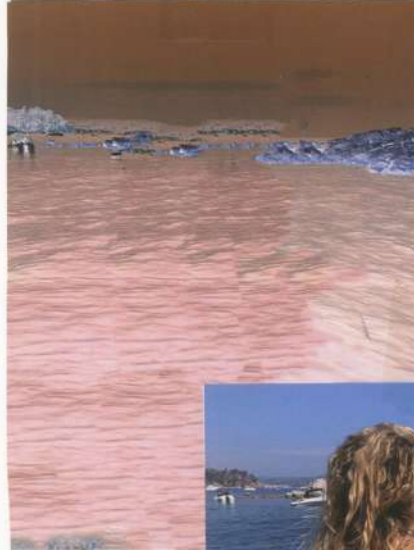




LOOK 5

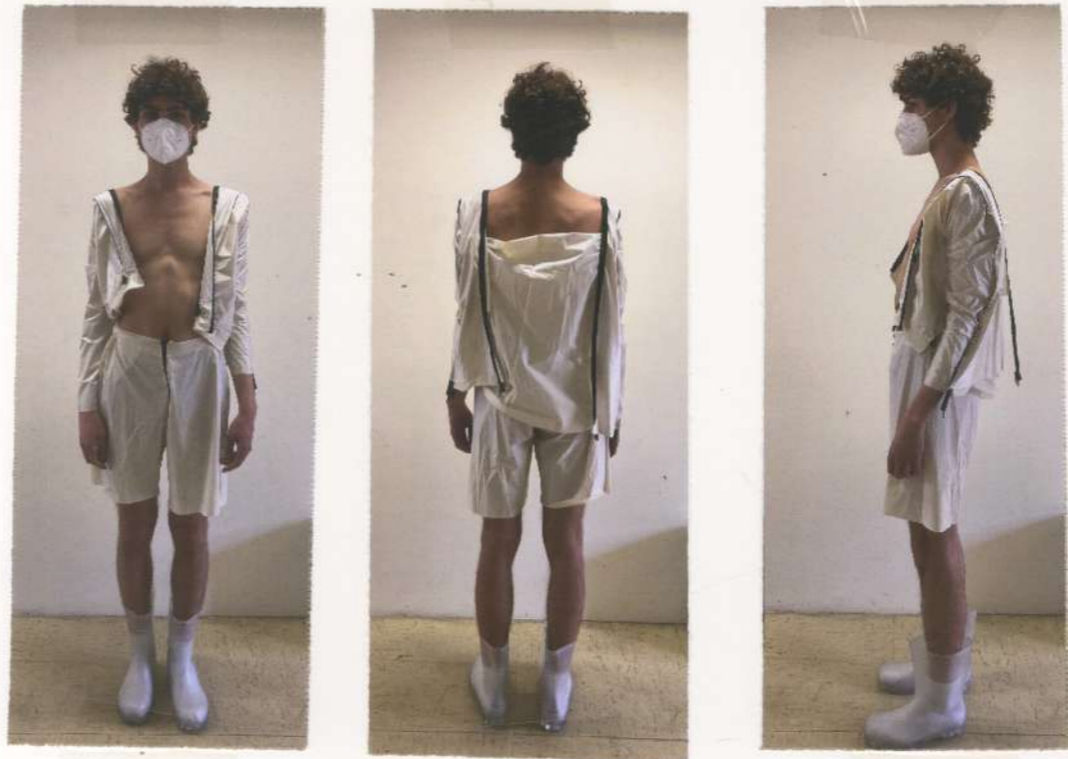




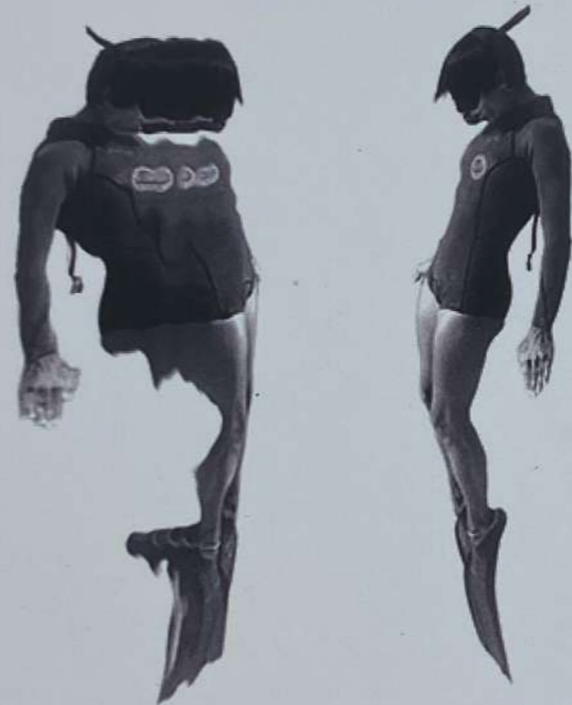




POSICIÓN 2 PALDA/PANTALÓN



TUTORIA 3
PALDA/PANTALÓN



LOOK 6
+ choqueta

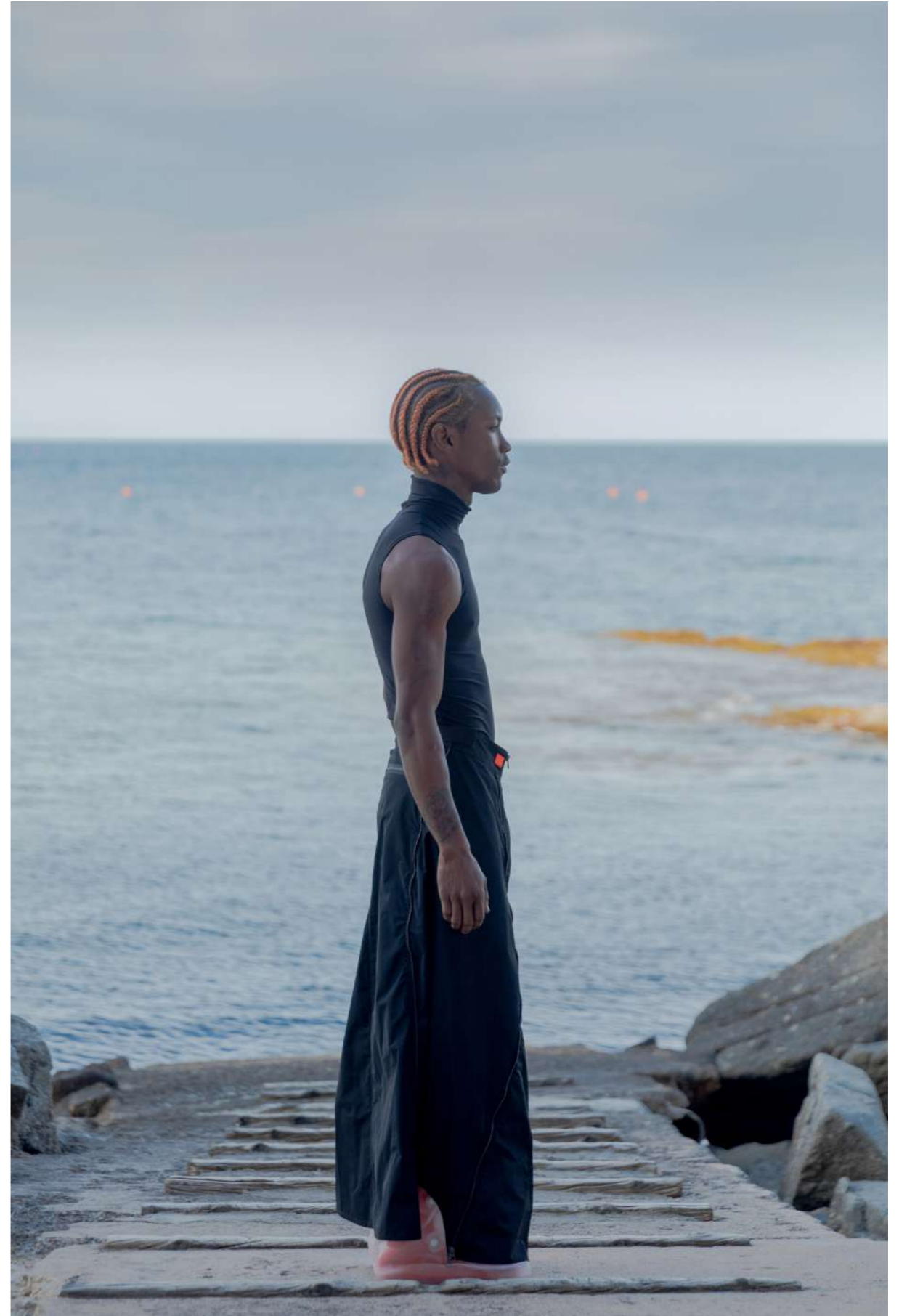


OUR INDIVIDUAL MEMORY DEFINES OUR POINT OF VIEW - FRANCES B ASHFORTH.



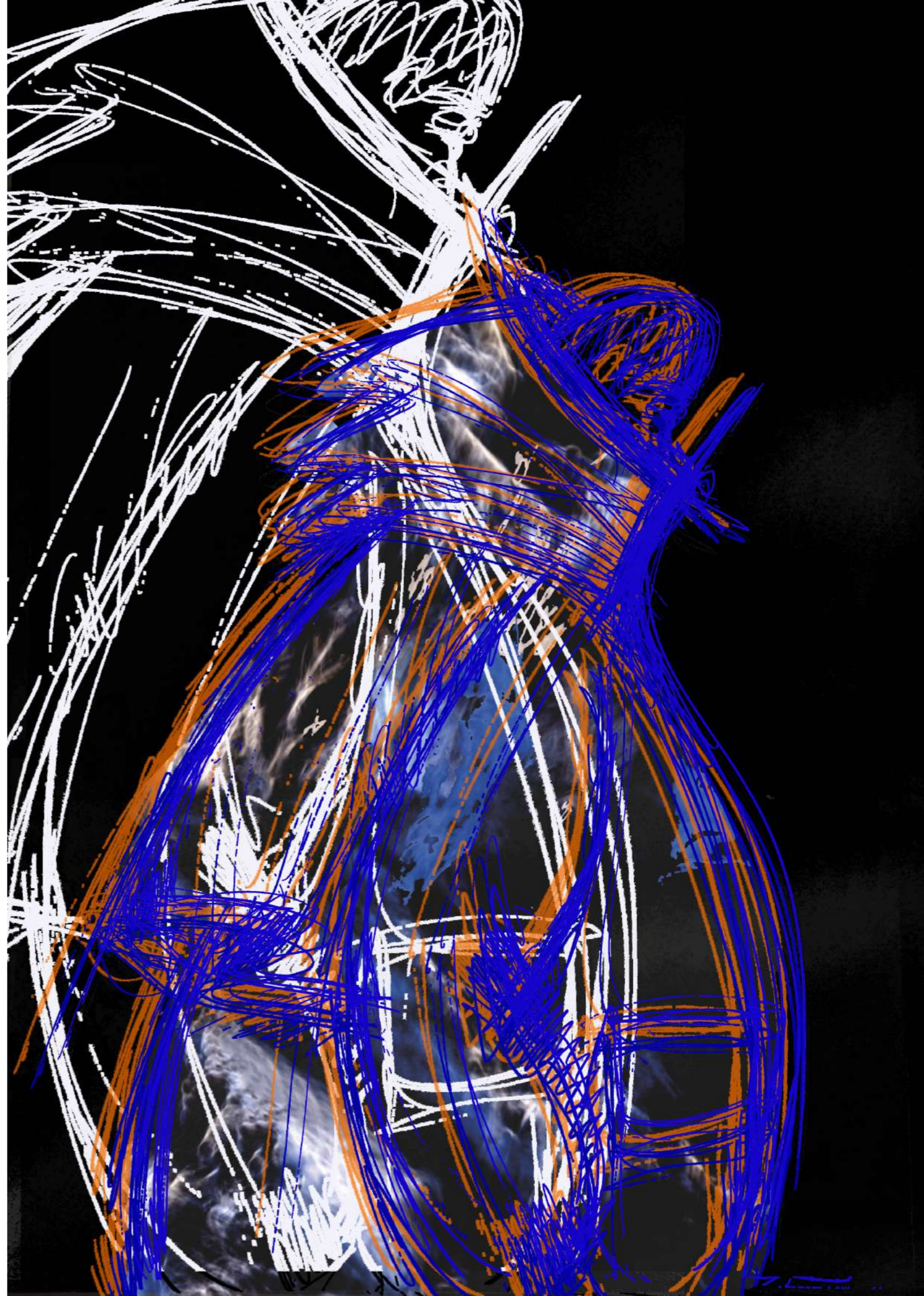


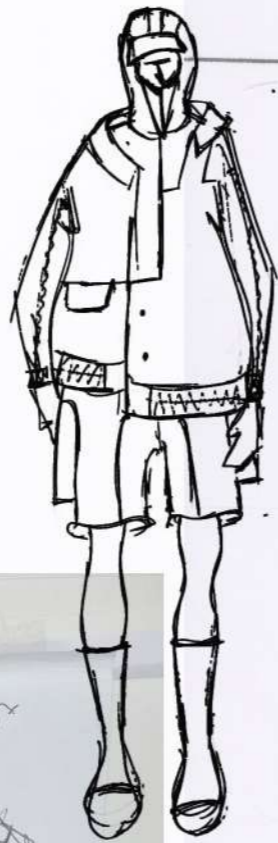






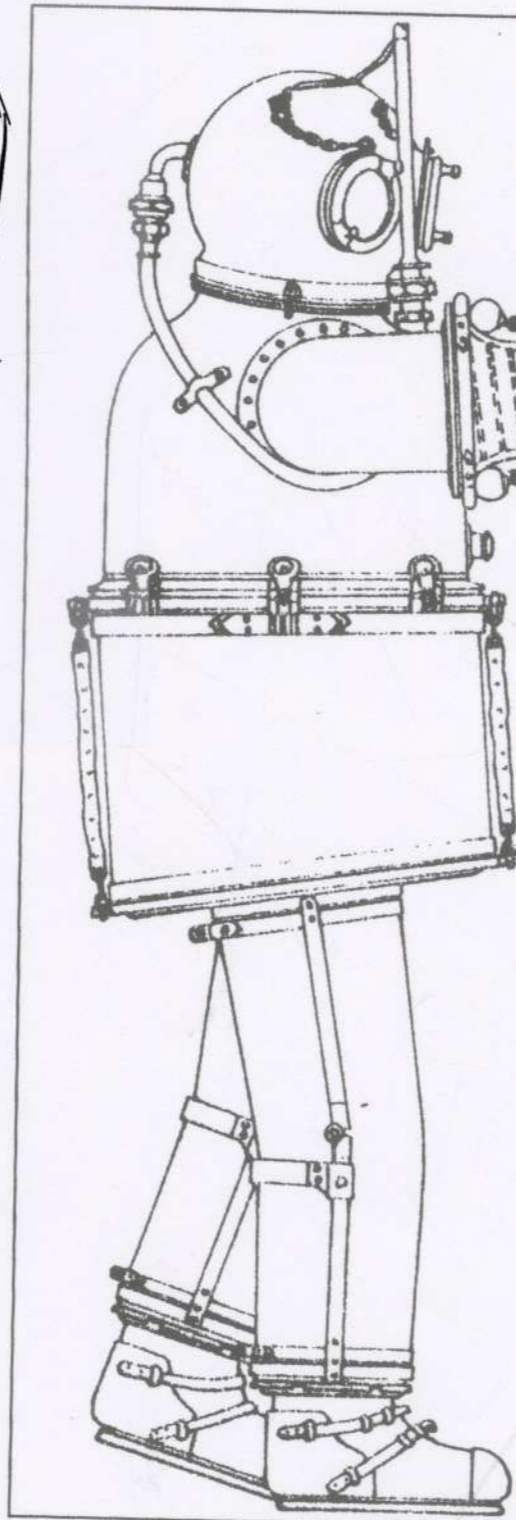
LOOK 6



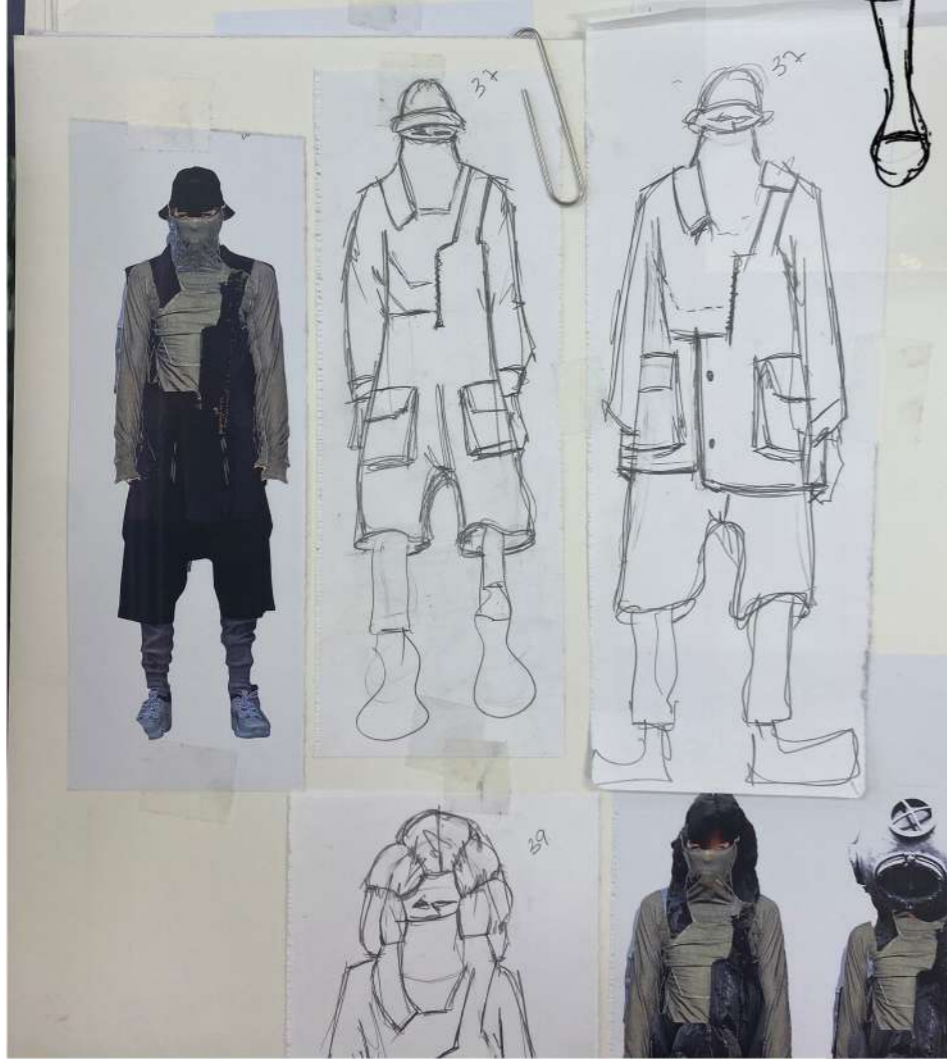


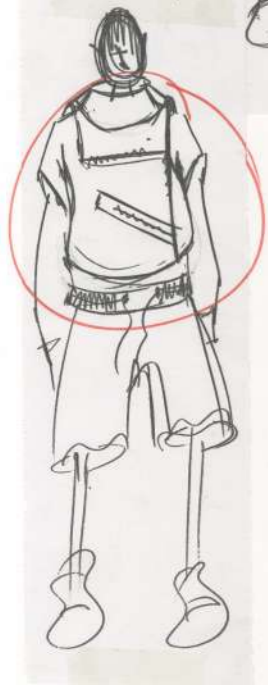
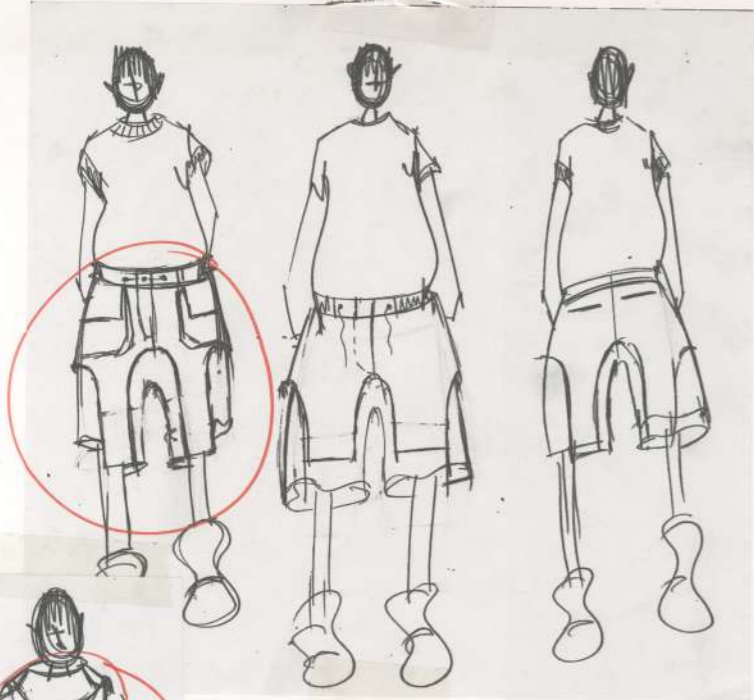
94

HISTORIA DEL BUCEO. SU

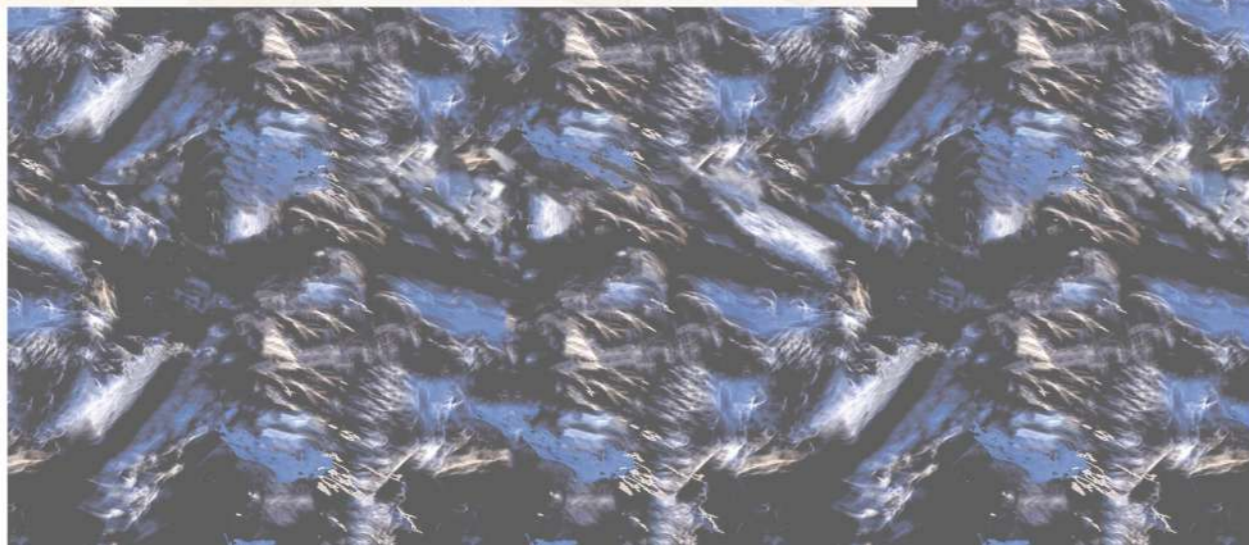


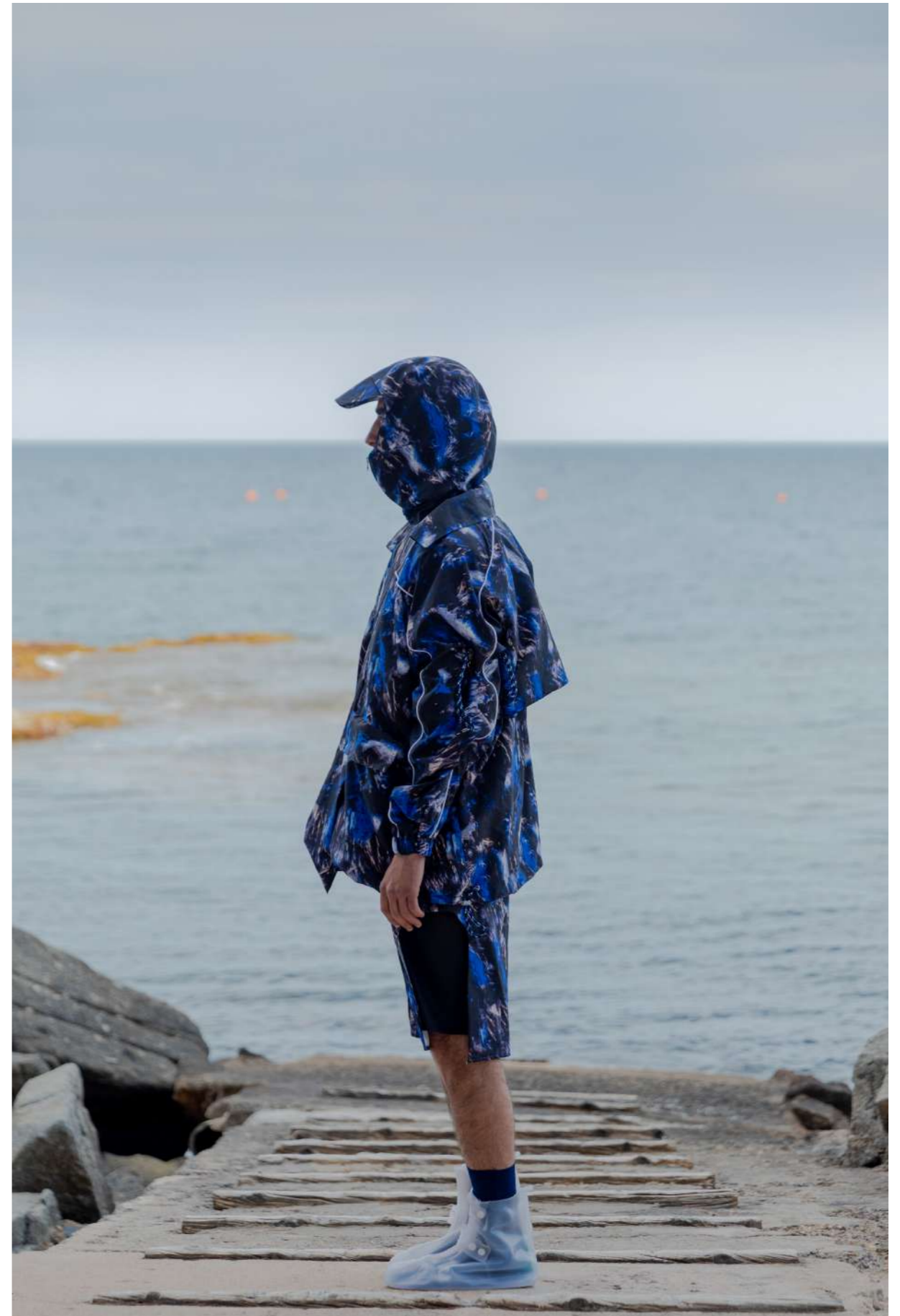
Equipo acor
Registro de la Propiec

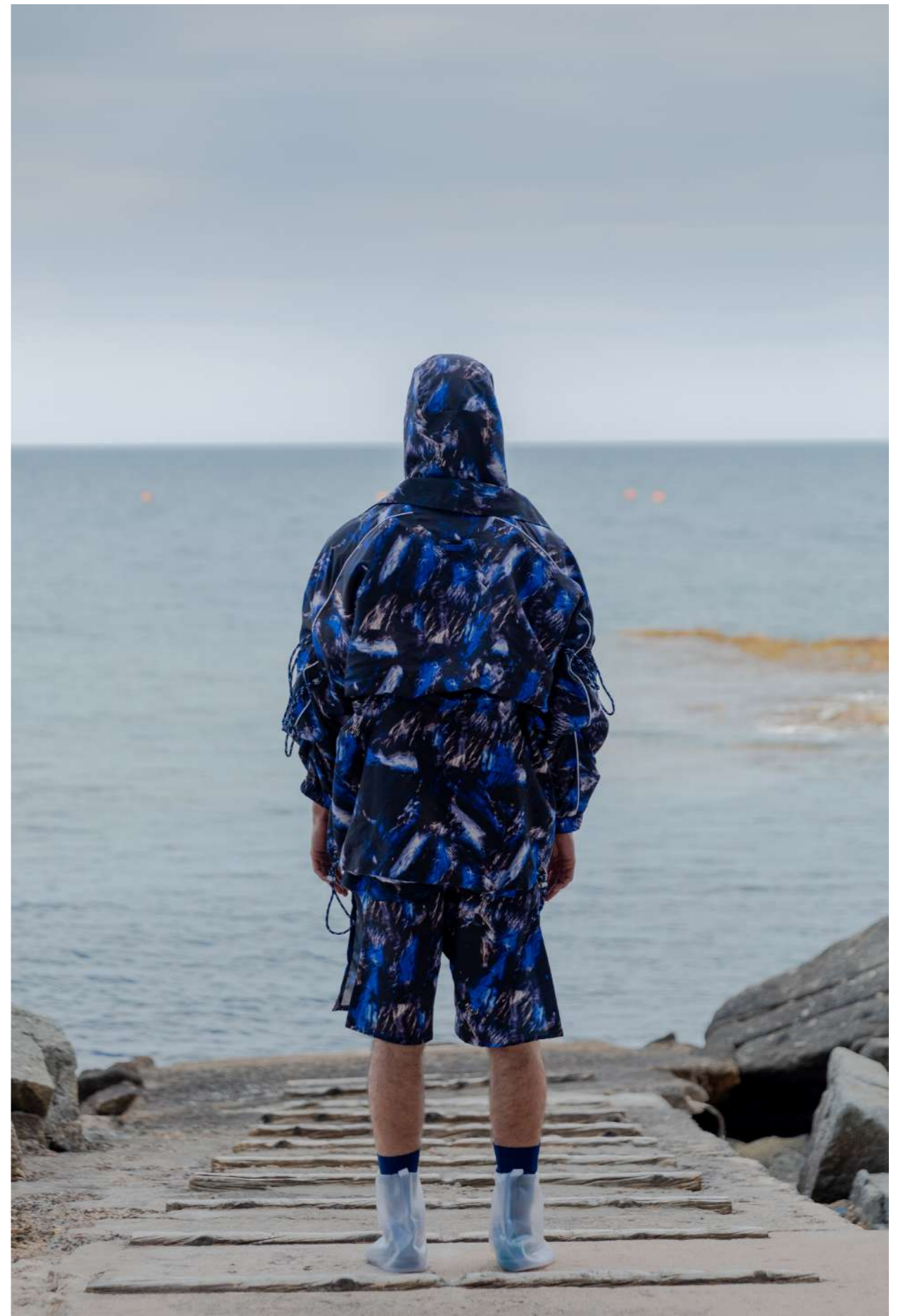




TUTORIA 4 LOOK 6



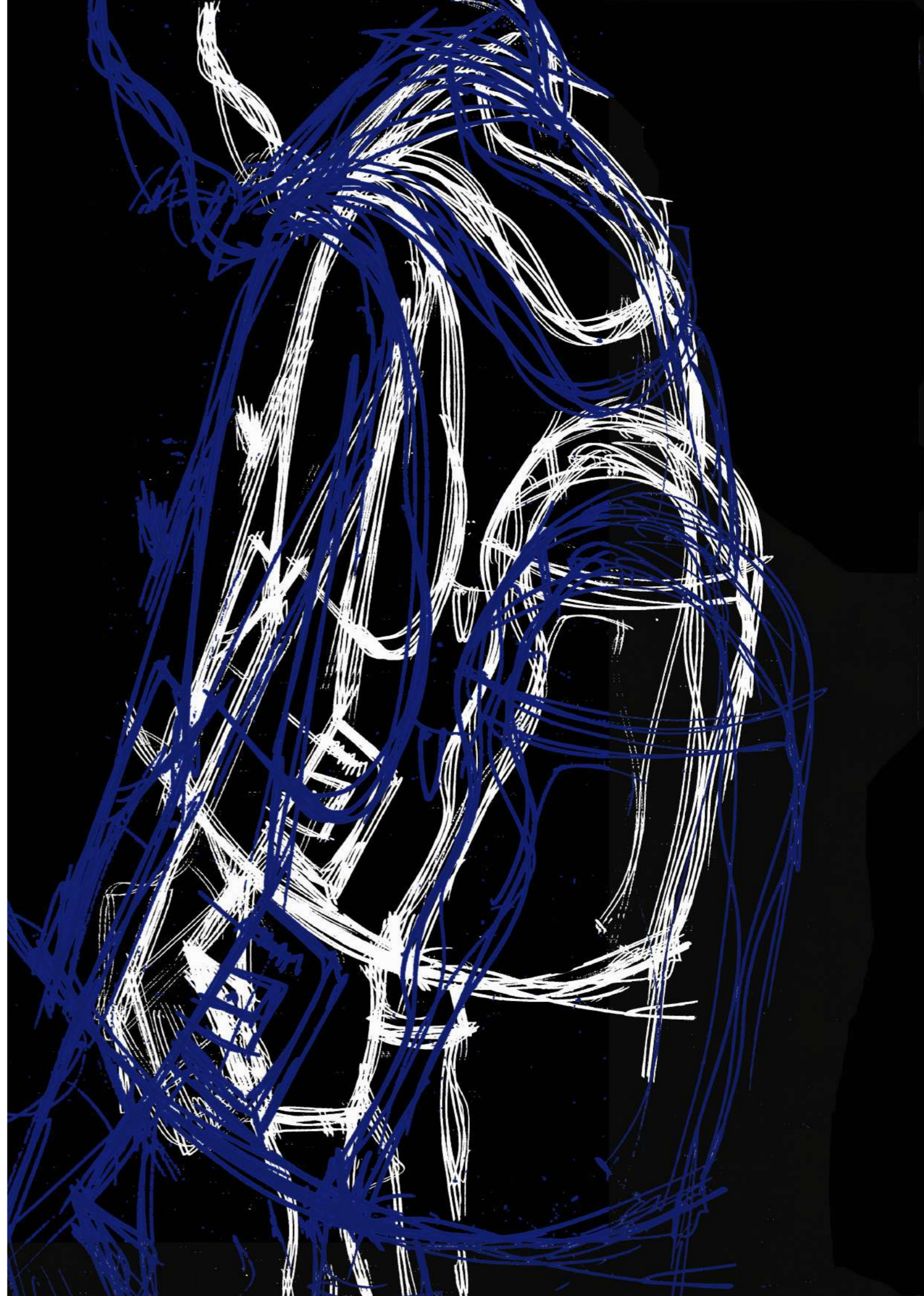


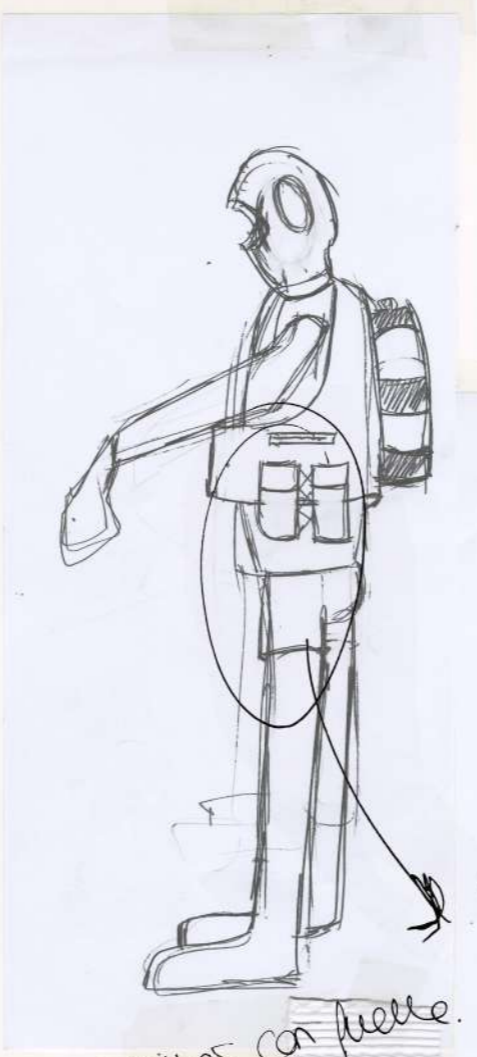






LOOK 8





Bolsillos con fleco.



EO CON AIRE COMPRIMIDO A CIRCUITO ABIERTO

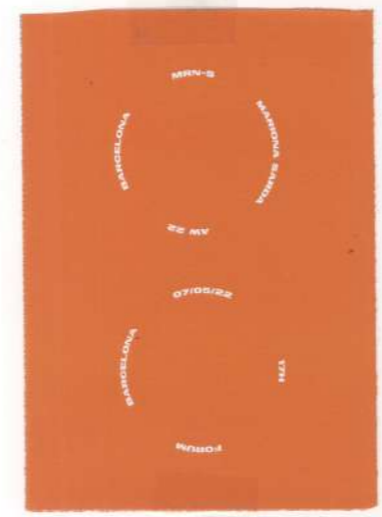
Equipo autónomo de Le Prieur (1926-1933)
Verlag Charles Cöleman, Lübeck, 1942
(Dibujo: Plácido)

isfera

los equipos acor-
na -ni aun con la
ca -ni aun con la
ca -ni aun con la
ca -ni aun con la
ca -ni aun con la

no de los primeros
investigación para-
ismos marinos. Su
famoso, le llevó a
icos de su especiali-
mundo, en los que
males.
de investigación, se
rina y pensó en un
le las aguas y a sus
entífica.
ntro a un ingeniero

Ratifiera de William Beebe y Otis Barton, 1936
(Dibujo: Plácido)



escapatoria













