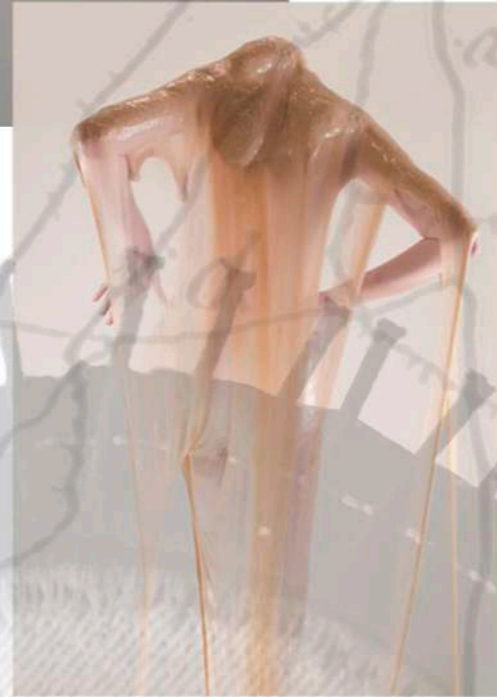


# Silencio Marchito

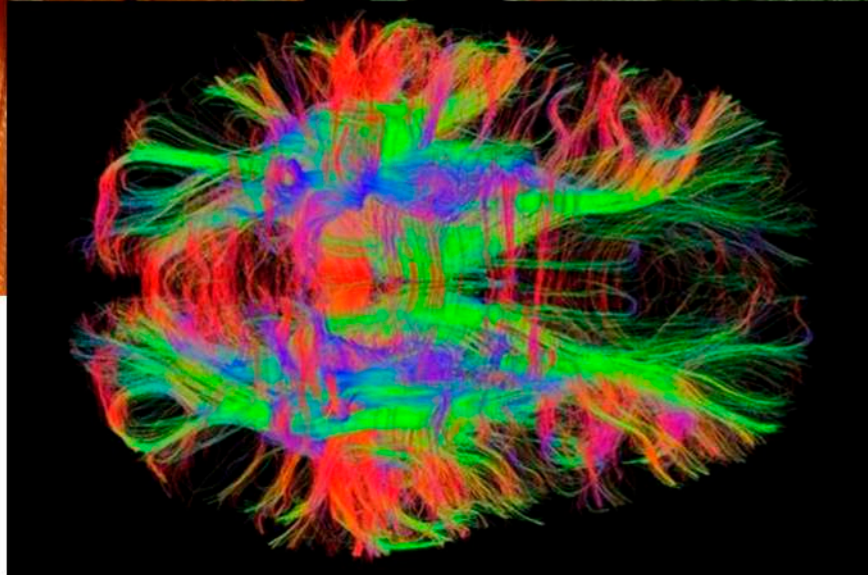


MARÍA J. VALDÉS HERNÁNDEZ



Tremor  
tu tristeza







Ante la  
Ante la  
Ante la  
Ante la

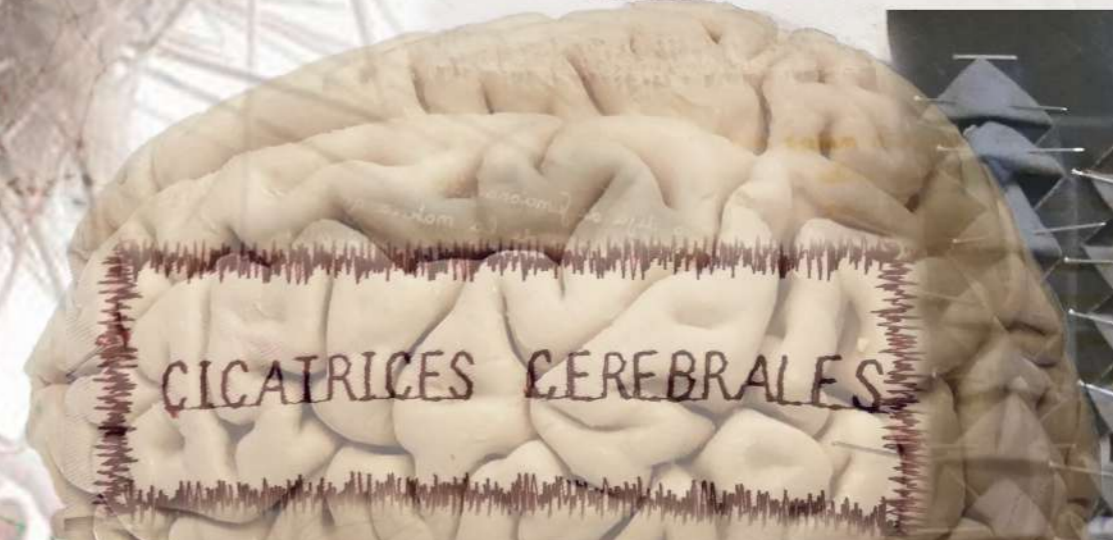


perdida. A well me  
hustling a power me



# LA SUAVIDAD DE UNAS MANOS SIN RECORRIDO

Cambiosánimicospatológicos  
desdeiamañíaladepresión.





Un diagnóstico basado  
en la manifestación  
del subconsciente

¿Es una  
pareja?

¿Es una  
pareja?

¿Es una  
pareja?

¿Es una  
pareja?

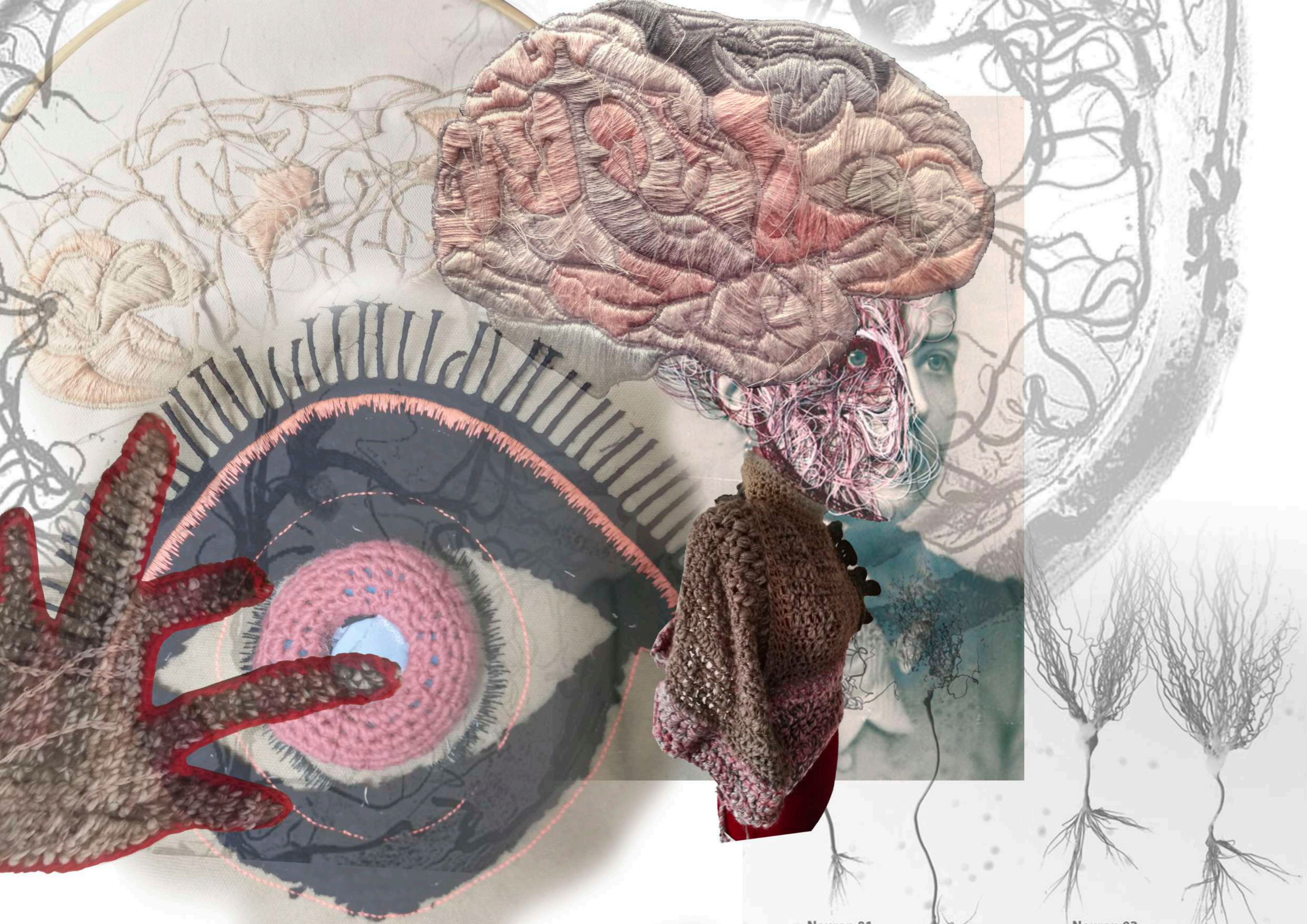
¿Es una  
pareja?

¿Es una  
pareja?

¿Es una  
pareja?

¿Es una  
pareja?

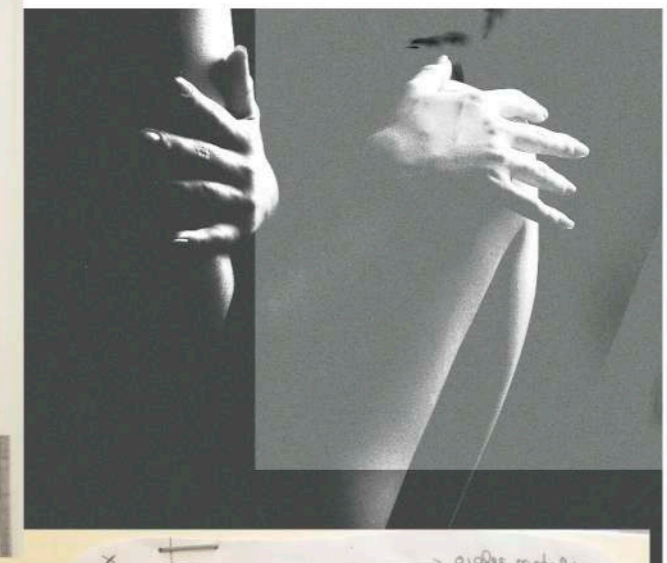
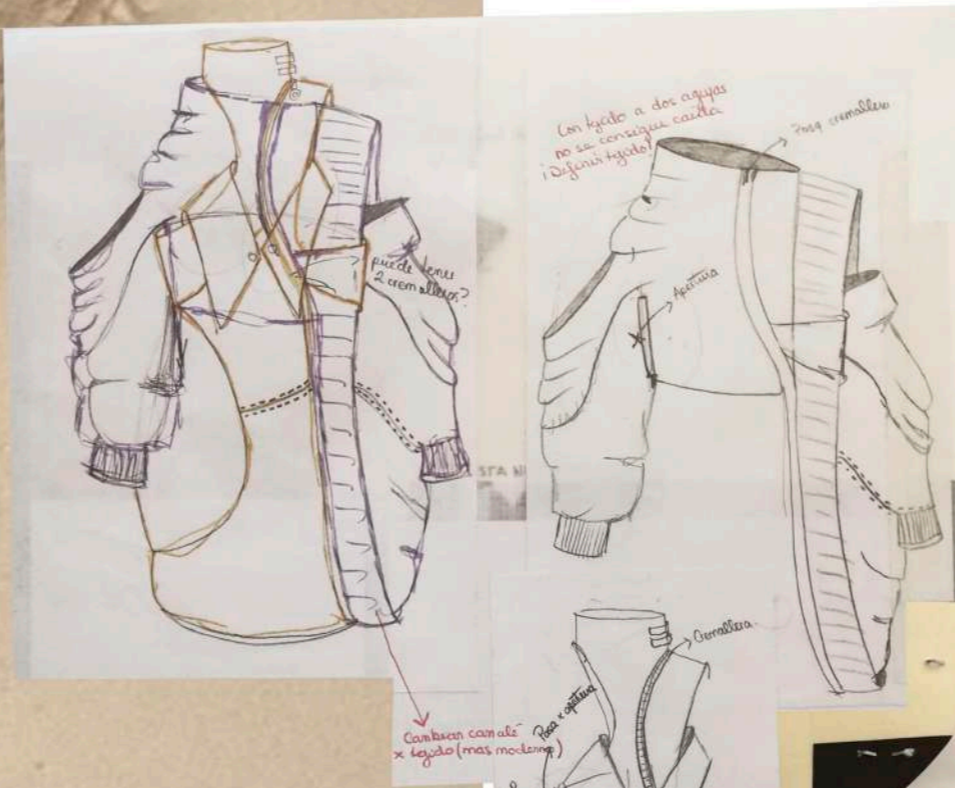
¿Es una  
pareja?



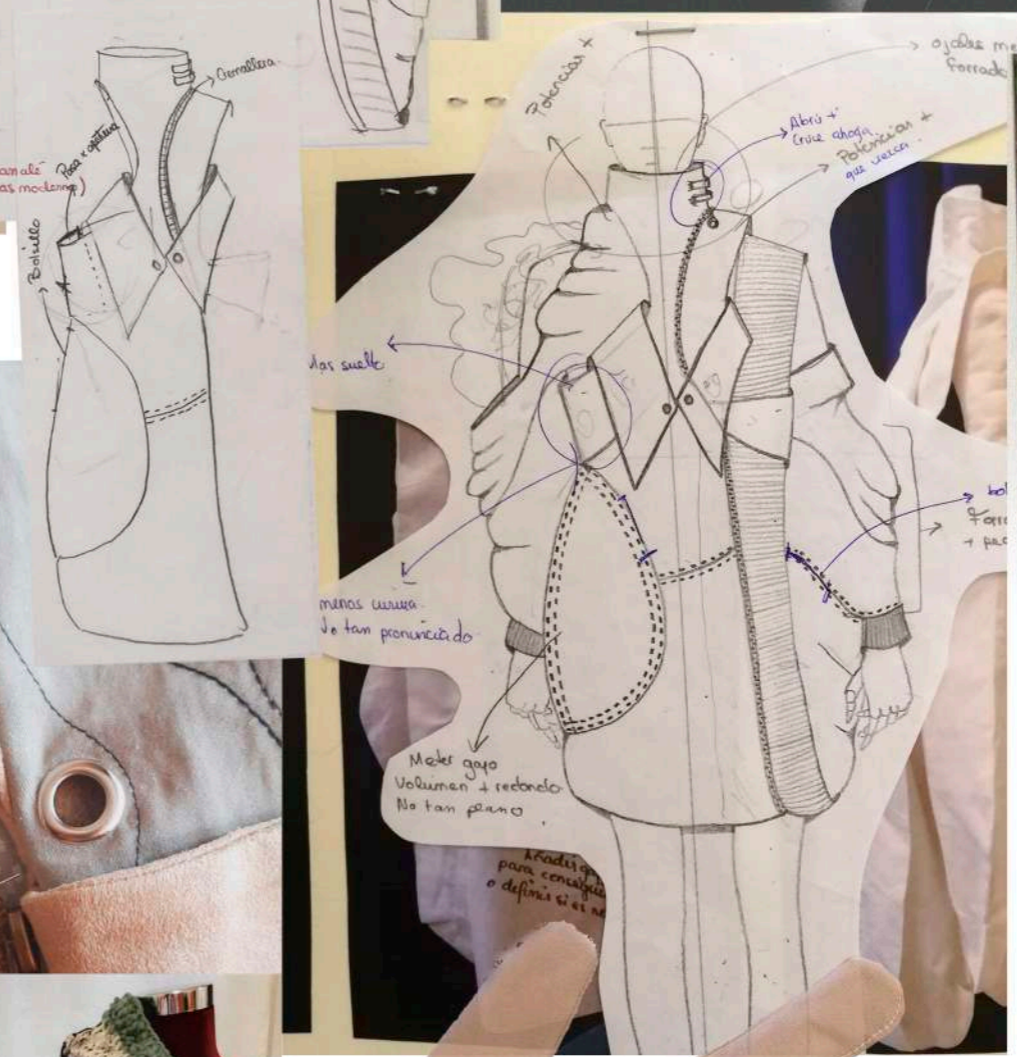
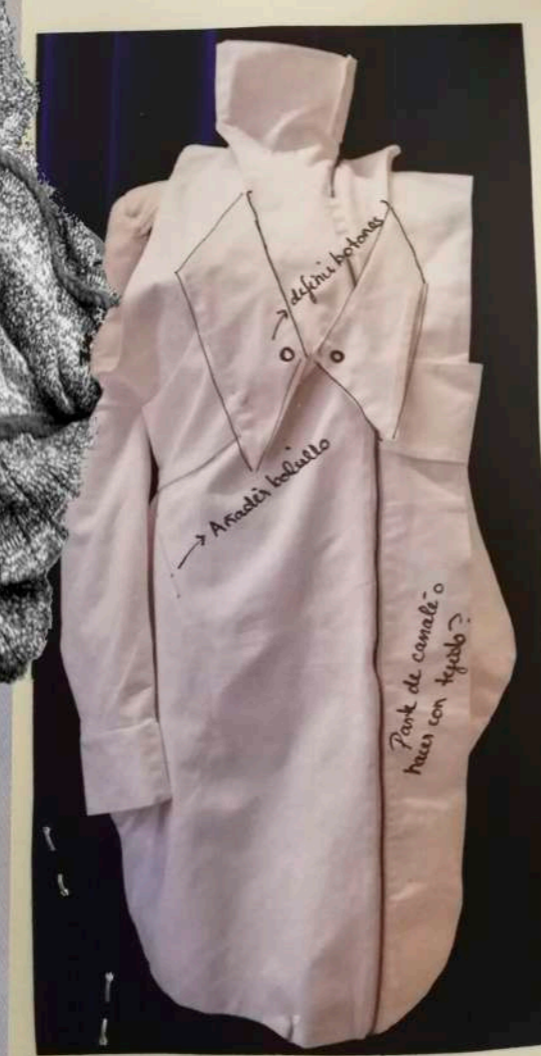
Nurman 01

Nurman 02





# Corrección 1



Al hacer mangas con tejido de plana y no punto, la caída es muy diferente y no se logra el diseño original.





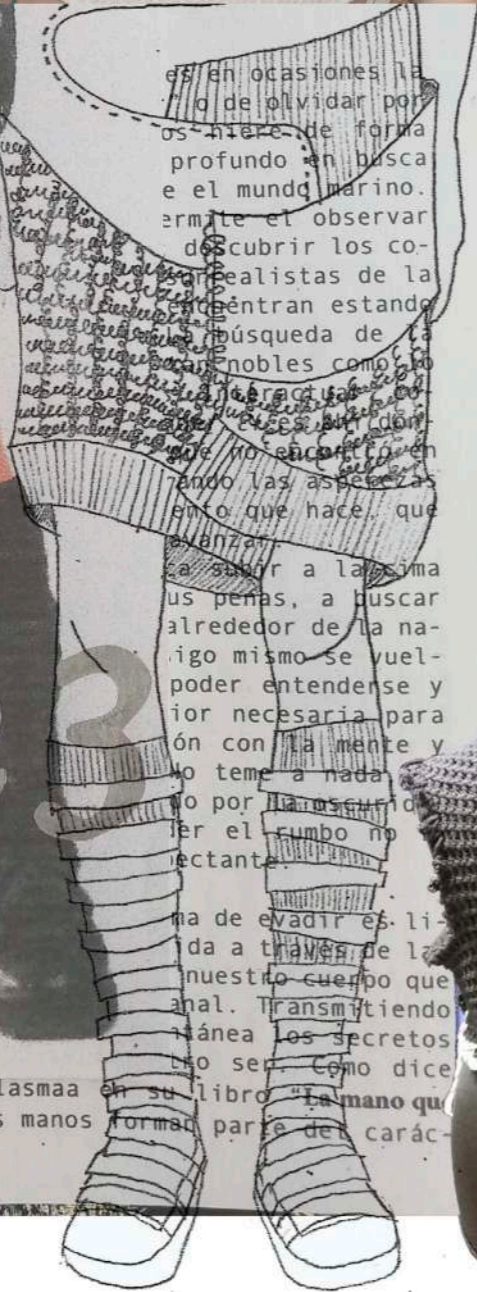


Prototipo  
TOP  
LOOK 1

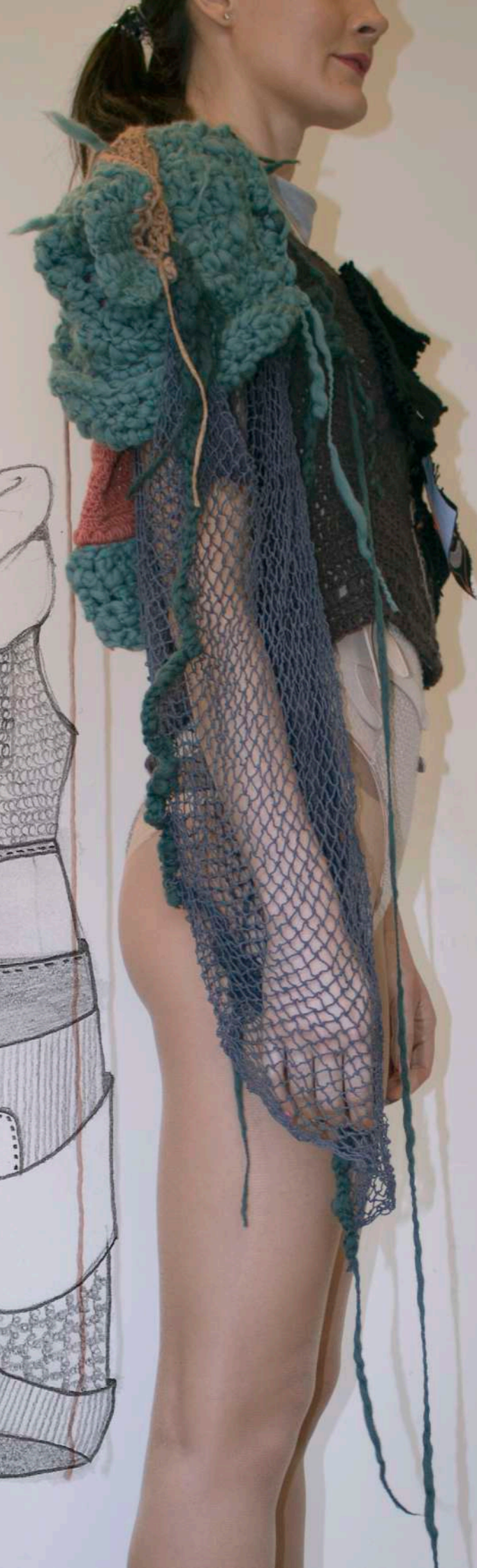
“Entonces pisamos  
no en la vida. Lo  
fin probaremos r

Usaremos la regla  
el mundo o p  
¡Se acabaron los j  
Sé que, por lo g  
tar este pa.

look 2

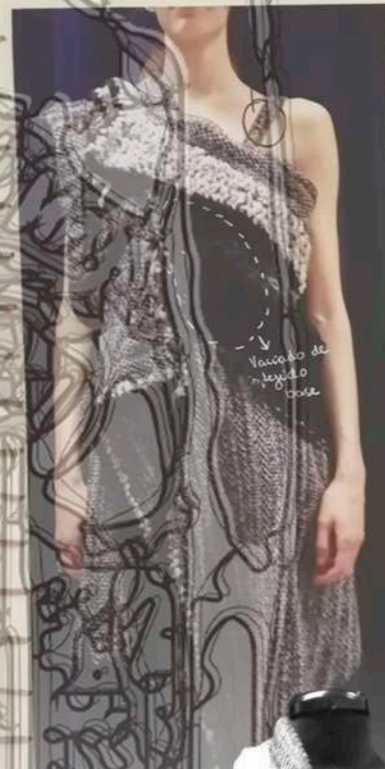


Juhani Pallasmaa en su libro "La mano que  
piensa": "Las manos forman parte del carác-

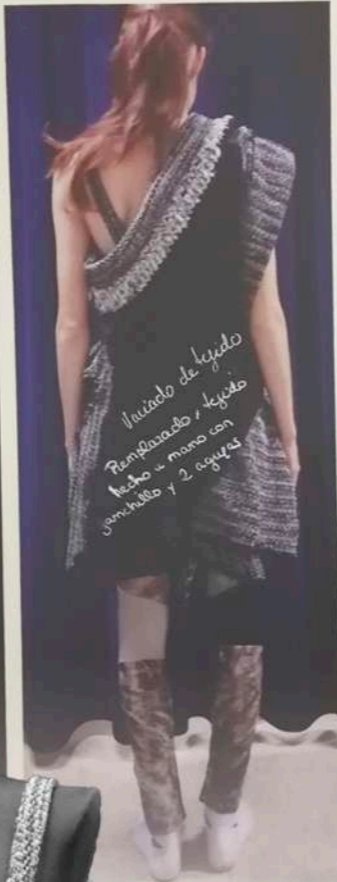


# la Reconstrucción

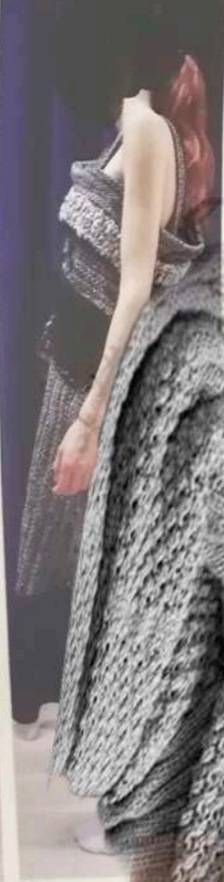
Reflexion para que  
no caiga con el paso.



Vueltas de  
tejido  
cruz.

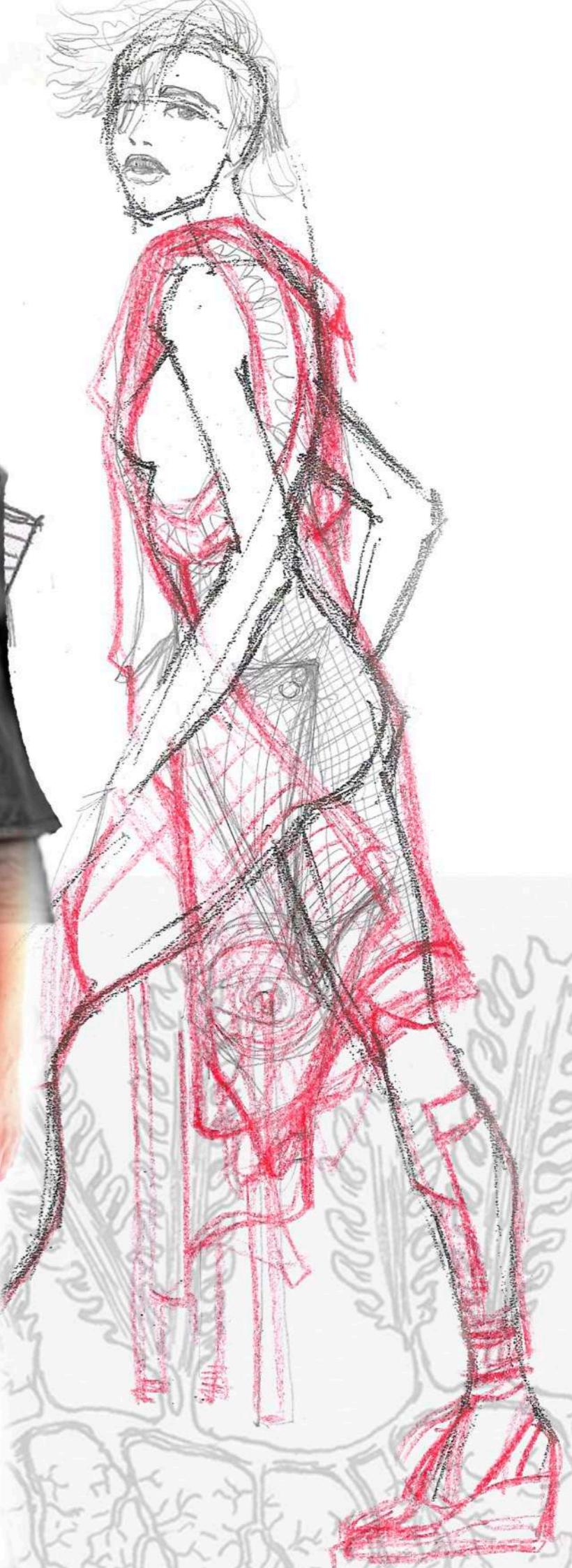
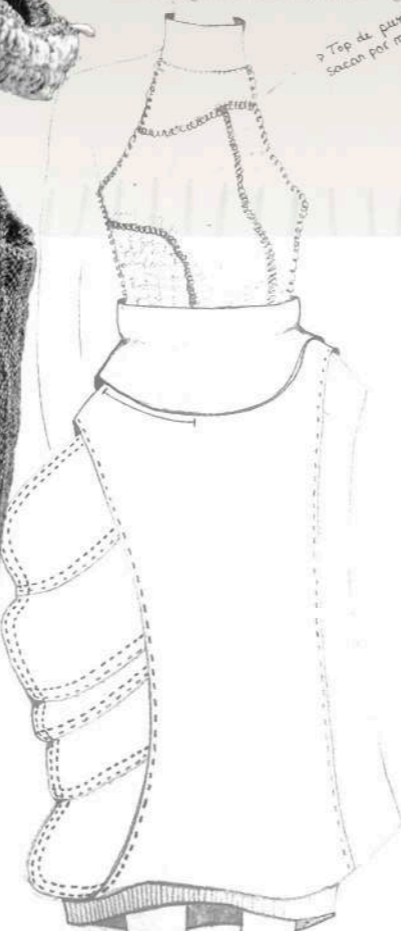


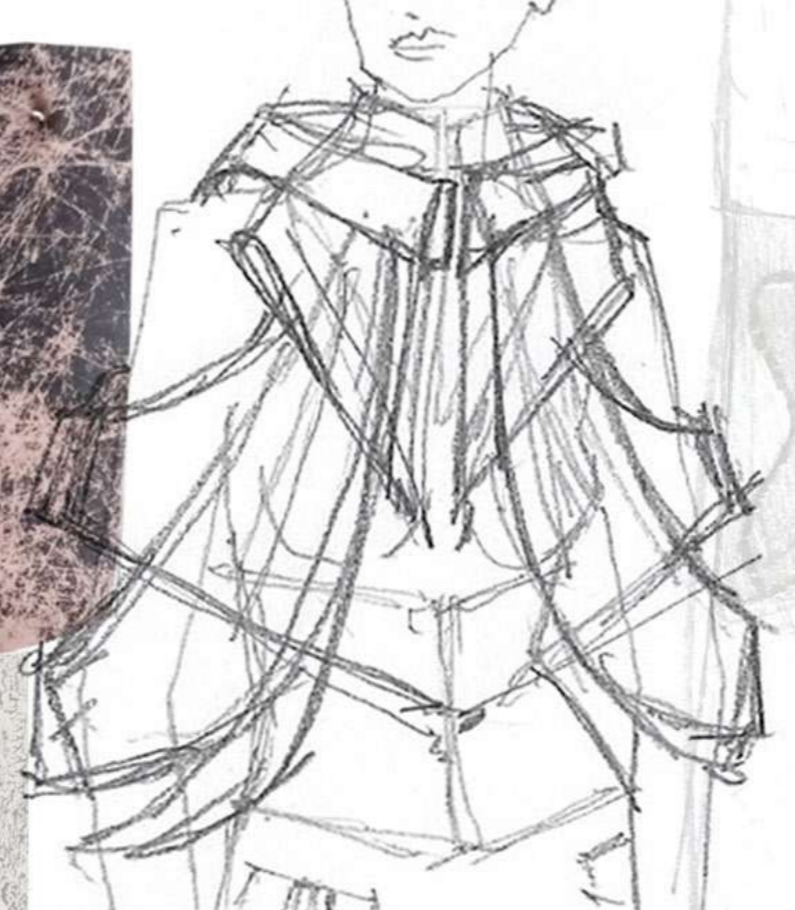
Iniciado de tejido  
Puntado, tejido  
hecho a mano con  
sombrero y 2 agujas



Elimina gran parte del tejido base  
No me gusta de hecho, es muy loco.

Top de punto  
sacan por montaje.





FALTA DE SINAPSIS

BOLSILLO

No es lo que parece  
Intención pantalón, aspecto tela.



El recuerdo se anuda para permanecer vivo pero con la tensión justa para que no escape empapando de amargura





Añadir mas paldas y aumentos de profundidad y los pliegues laterales en costuras para que no "muera" <sup>trabaja</sup>





FLASHING LIGHTS  
TENSION  
FATIGUE  
HEADACHES  
STRESS  
VISUAL DISTURBANCES  
SLEEPOUTROBEING  
ALL IN YOUR HAND



